



## Virksomhedstilfredshed – VTU

Rapporten er udarbejdet på grundlag af data fra <https://vtueud.ventures.dk/Vtu/Resultater.aspx>

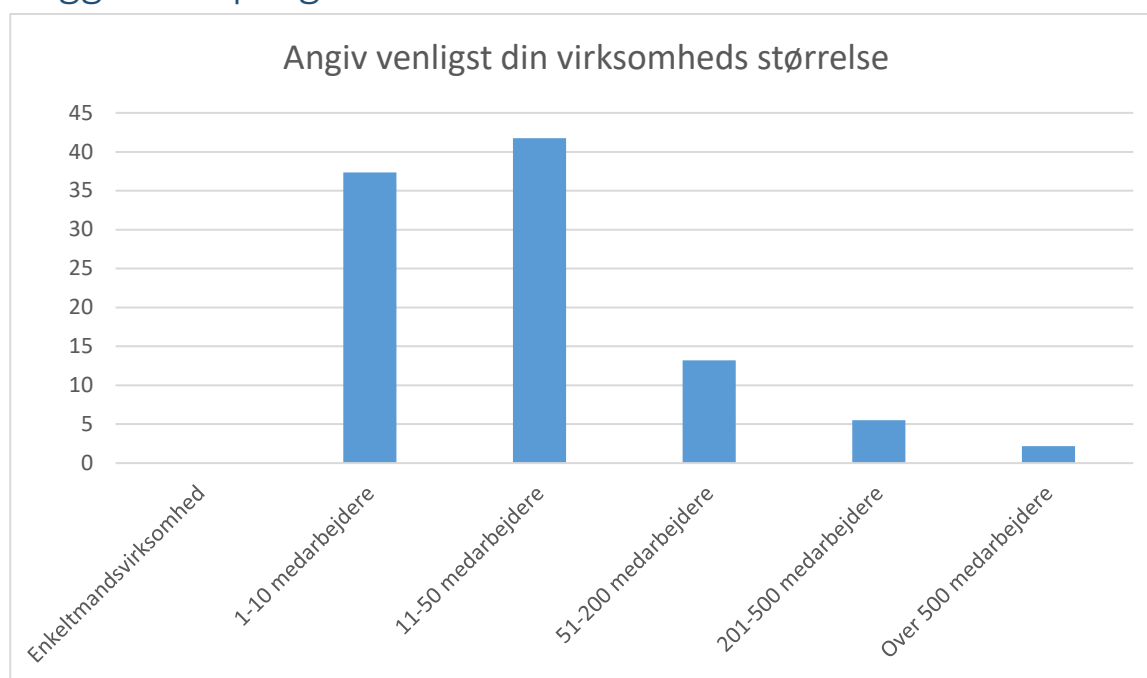
Samlet for alle uddannelser:



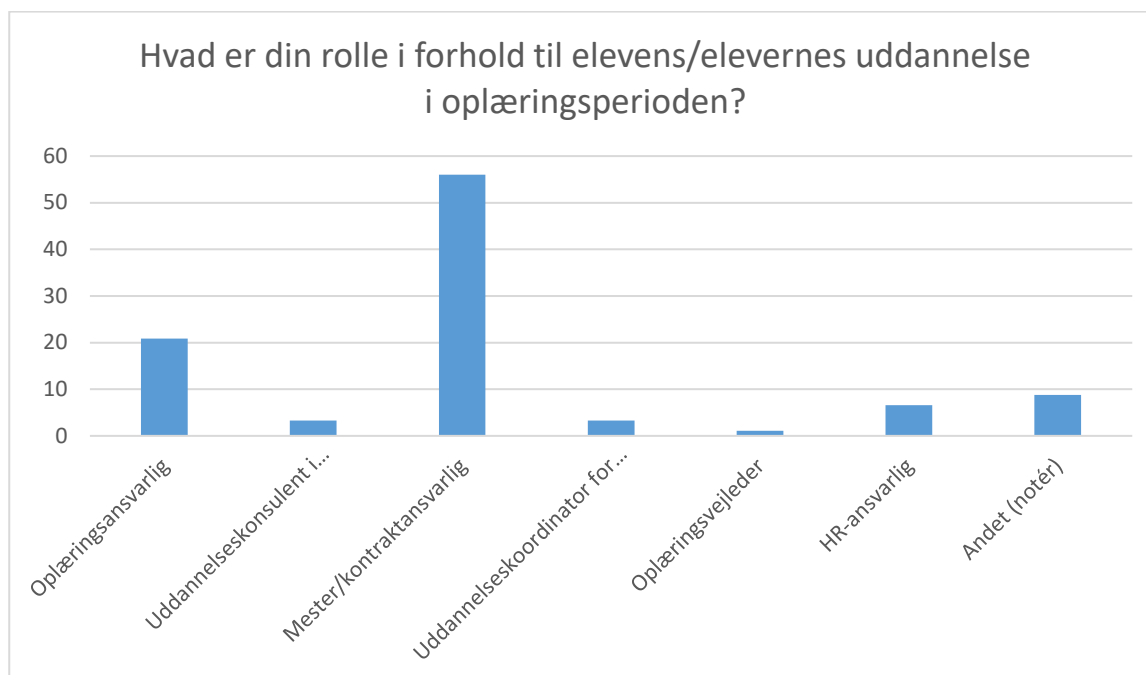
91 besvarelser svarende til 32,5 %

1. kvartal 2023

### Baggrundsspørgsmål



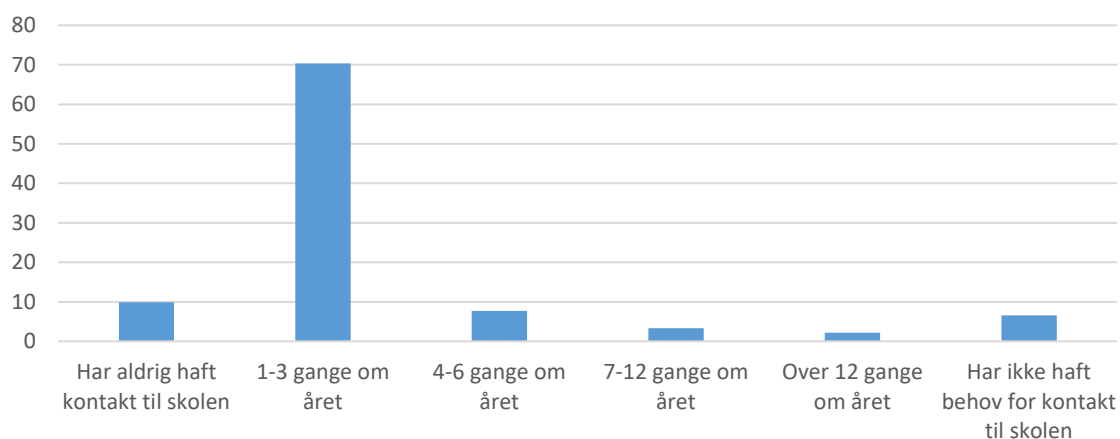
Svarmulighed	Antal	Andel (%)
Enkeltmandsvirksomhed	0	0
1-10 medarbejdere	34	37
11-50 medarbejdere	38	42
51-200 medarbejdere	12	13
201-500 medarbejdere	5	5
Over 500 medarbejdere	2	2
<b>Total</b>	<b>91</b>	<b>-</b>



Svarmulighed	Antal	Andel (%)
Oplæringsansvarlig	19	19
Uddannelseskonsulent i virksomheden	3	3
Mester/kontraktansvarlig	51	52
Uddannelseskoordinator for erhvervsuddannelser	3	3
Oplæringsvejleder	1	1
HR-ansvarlig	6	6
Andet (notér)	8	8
<b>Total</b>	<b>99</b>	<b>-</b>



Hvor tit er virksomheden i kontakt med Jordbrugets UddannelsesCenter Århus i forbindelse med elevens/elevernes uddannelse i oplæringsperioden (telefonisk, via mail eller personligt)?



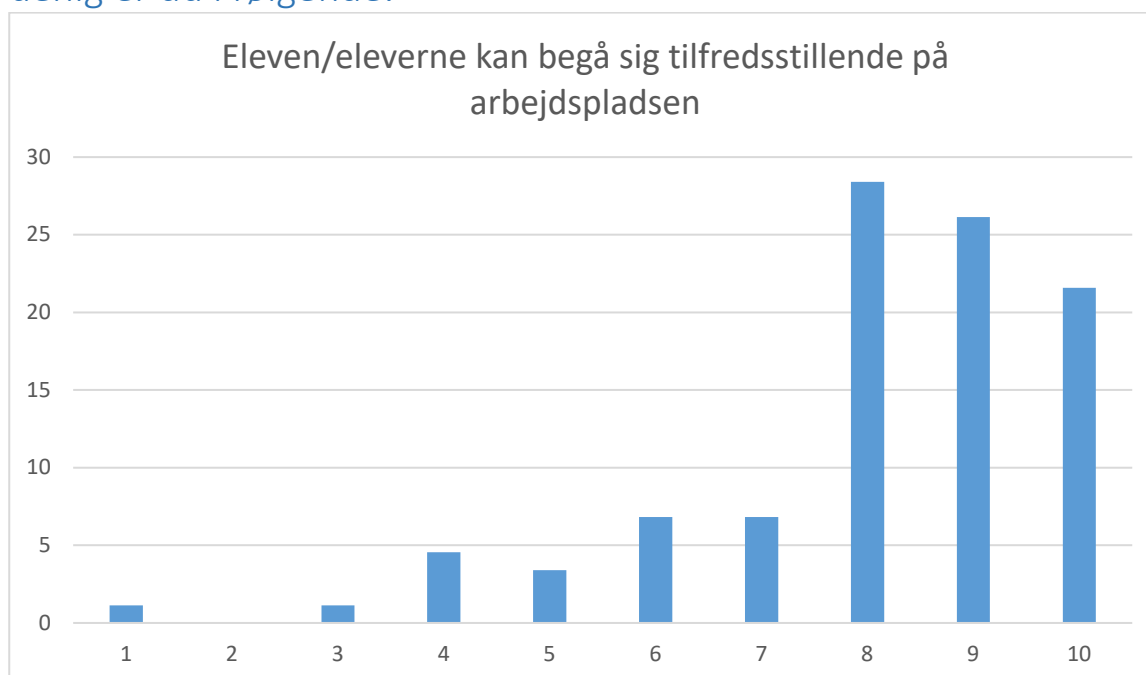
Svarmulighed	Antal	Andel (%)
Har aldrig haft kontakt til skolen	9	10
1-3 gange om året	64	70
4-6 gange om året	7	8
7-12 gange om året	3	3
Over 12 gange om året	2	2
Har ikke haft behov for kontakt til skolen	6	7
<b>Total</b>	<b>91</b>	<b>-</b>



## Elevers præstation

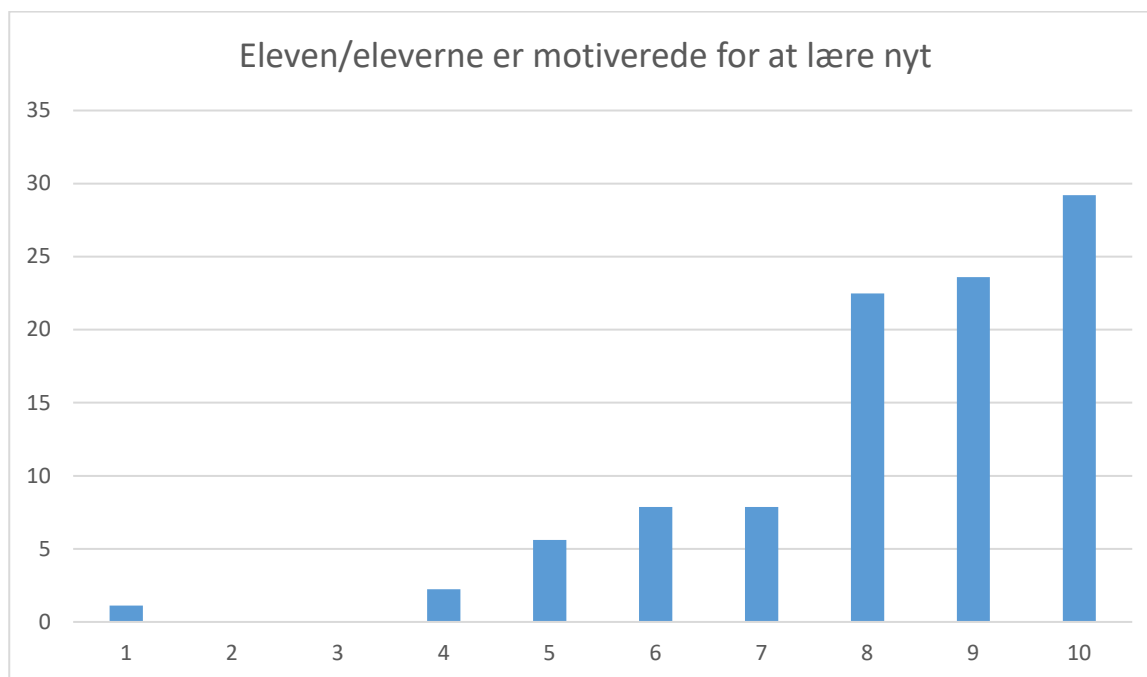
De følgende spørgsmål handler om jeres elev/elever fra Jordbrugets UddannelsesCenter Århus på Anlægsgartner-, Gartner-, Landbrugs-, Dyrepasser- og Skov/ Naturtekniker uddannelserne. Hvis virksomheden har flere elever, bedes du svare på spørgsmålene ud fra en samlet vurdering af disse elevers præstation.

Hvis 1 er lig med helt uenig, og 10 er lig med helt enig, hvor enig eller uenig er du i følgende:



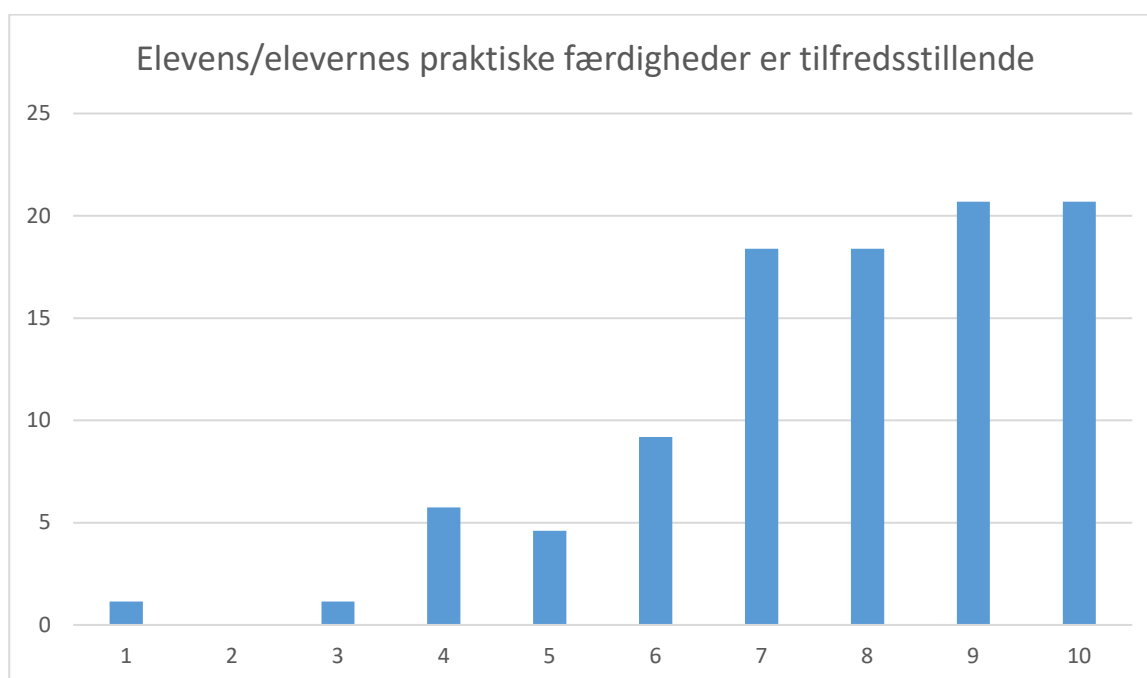
Gennemsnit: 8.1, spredning: 1.8

Svarmulighed	Antal	Andel (%)
1	1	1
2	0	0
3	1	1
4	4	4
5	3	3
6	6	7
7	6	7
8	25	27
9	23	25
10	19	21
<b>Total</b>	<b>91</b>	<b>-</b>



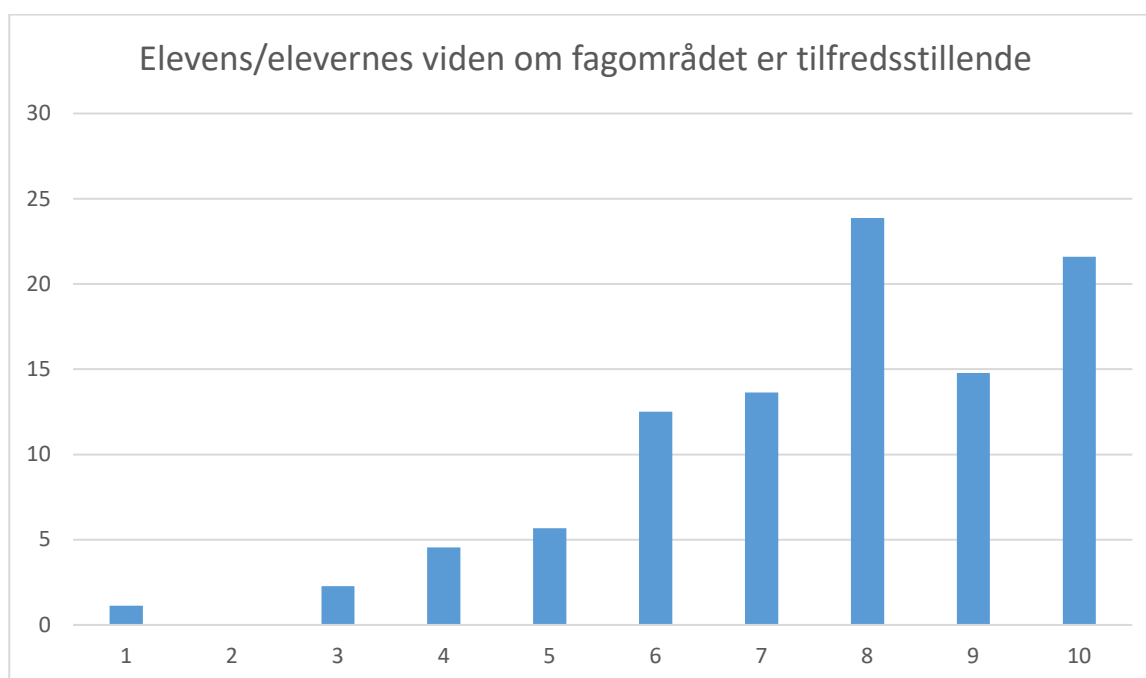
Gennemsnit: 8.2, spredning: 1.8

Svarmulighed	Antal	Andel (%)
1	1	1
2	0	0
3	0	0
4	2	2
5	5	5
6	7	8
7	7	8
8	20	22
9	21	23
10	26	29
<b>Total</b>	91	-



Gennemsnit: 7.7, spredning: 1.9

Svarmulighed	Antal	Andel (%)
1	1	1
2	0	0
3	1	1
4	5	5
5	4	4
6	8	9
7	16	18
8	16	18
9	18	20
10	18	20
<b>Total</b>	<b>91</b>	<b>-</b>



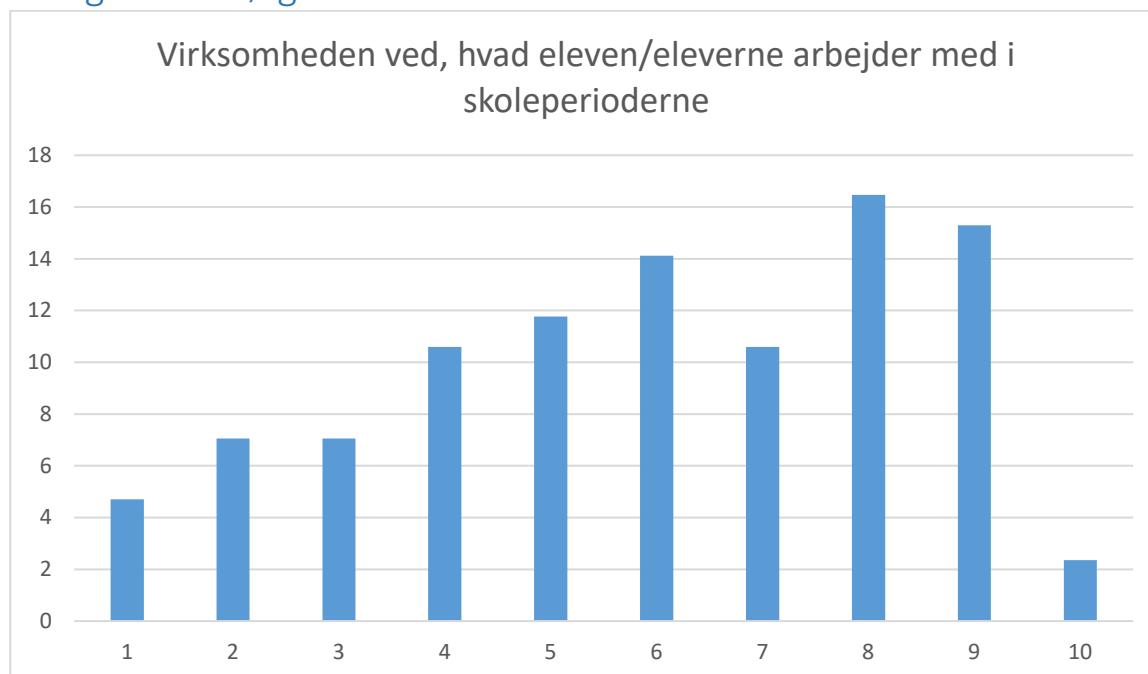
Gennemsnit: 7.6, spredning: 2

Svarmulighed	Antal	Andel (%)
1	1	1
2	0	0
3	2	2
4	4	4
5	5	5
6	11	12
7	12	13
8	21	23
9	13	14
10	19	21
<b>Total</b>	<b>91</b>	<b>-</b>



## Samarbejde

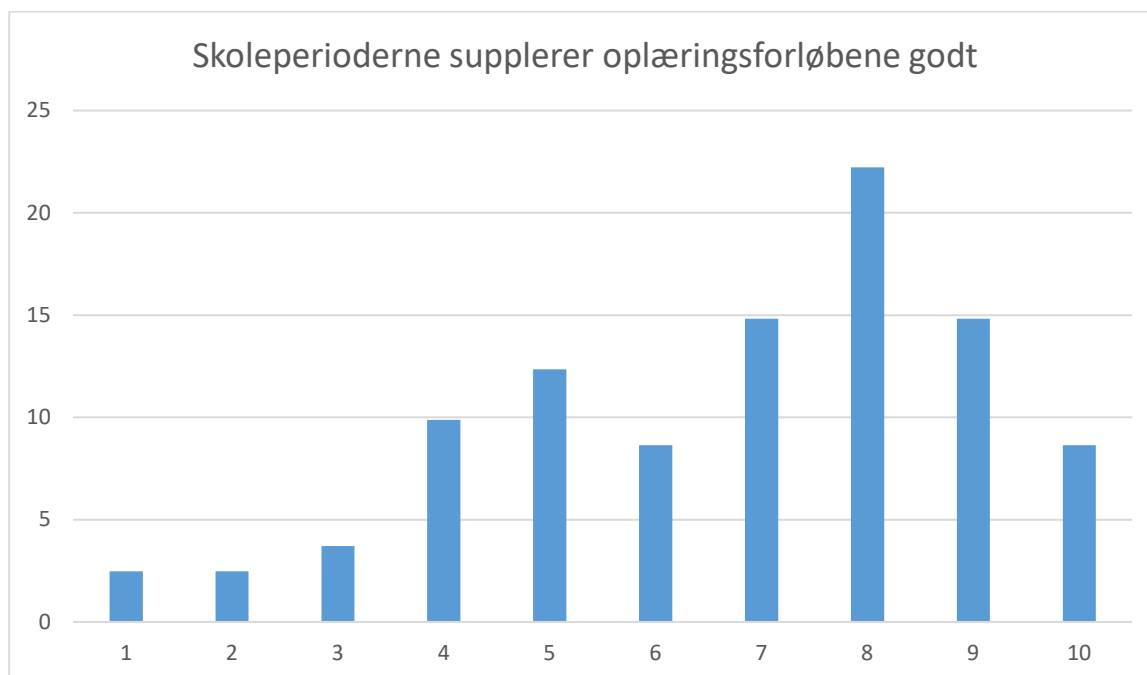
Hvis 1 er lig med helt uenig, og 10 er lig med helt enig, hvor enig eller uenig er du i følgende:



Gennemsnit: 5.9, spredning: 2.5

Svarmulighed	Antal	Andel (%)
1	4	4
2	6	7
3	6	7
4	9	10
5	10	11
6	12	13
7	9	10
8	14	15
9	13	14
10	2	2
<b>Total</b>	<b>91</b>	<b>-</b>





Gennemsnit: 6.7, spredning: 2.3

Svarmulighed	Antal	Andel (%)
1	2	2
2	2	2
3	3	3
4	8	9
5	10	11
6	7	8
7	12	13
8	18	20
9	12	13
10	7	8
<b>Total</b>	<b>91</b>	<b>-</b>



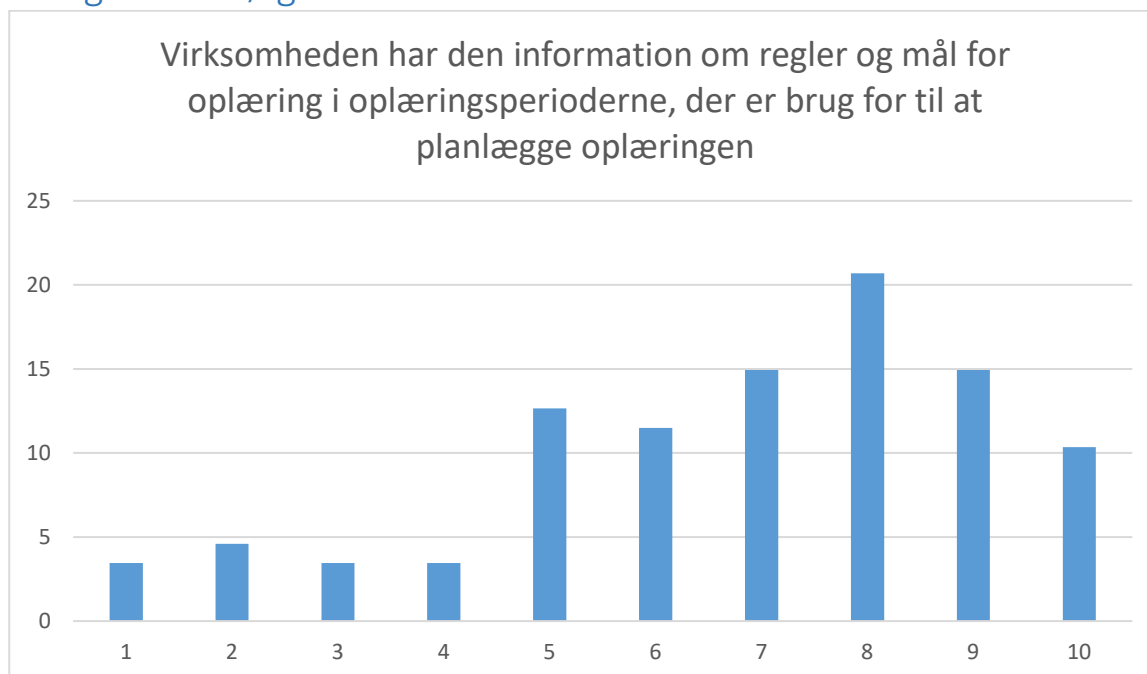
Gennemsnit: 6.5, spredning: 2.5

Svarmulighed	Antal	Andel (%)
1	4	4
2	4	4
3	2	2
4	8	9
5	9	10
6	11	12
7	9	10
8	15	16
9	13	14
10	8	9
<b>Total</b>	<b>91</b>	<b>-</b>



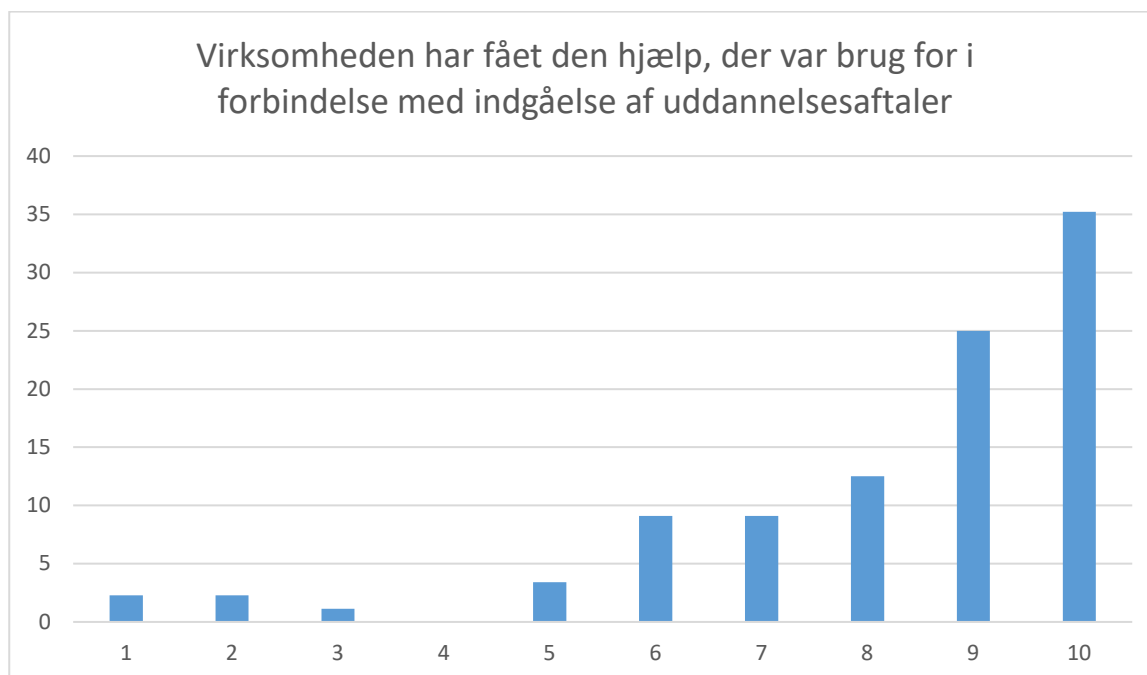
## Information og vejledning

Hvis 1 er lig med helt uenig, og 10 er lig med helt enig, hvor enig eller uenig er du i følgende:



Gennemsnit: 6.8, spredning: 2.4

Svarmulighed	Antal	Andel (%)
1	3	3
2	4	4
3	3	3
4	3	3
5	11	12
6	10	11
7	13	14
8	18	20
9	13	14
10	9	10
<b>Total</b>	<b>91</b>	<b>-</b>

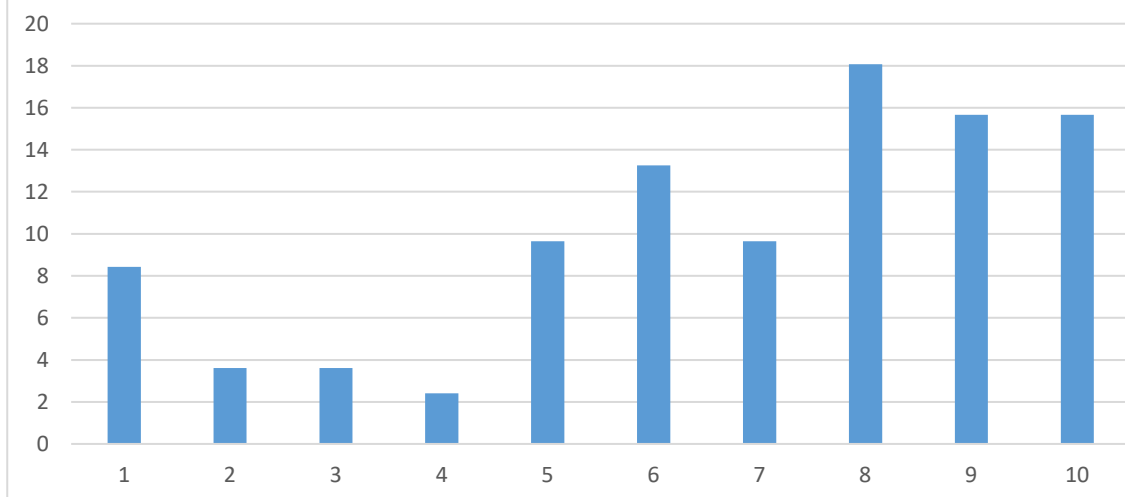


Gennemsnit: 8.2, spredning: 2.2

Svarmulighed	Antal	Andel (%)
1	2	2
2	2	2
3	1	1
4	0	0
5	3	3
6	8	9
7	8	9
8	11	12
9	22	24
10	31	34
<b>Total</b>	91	-

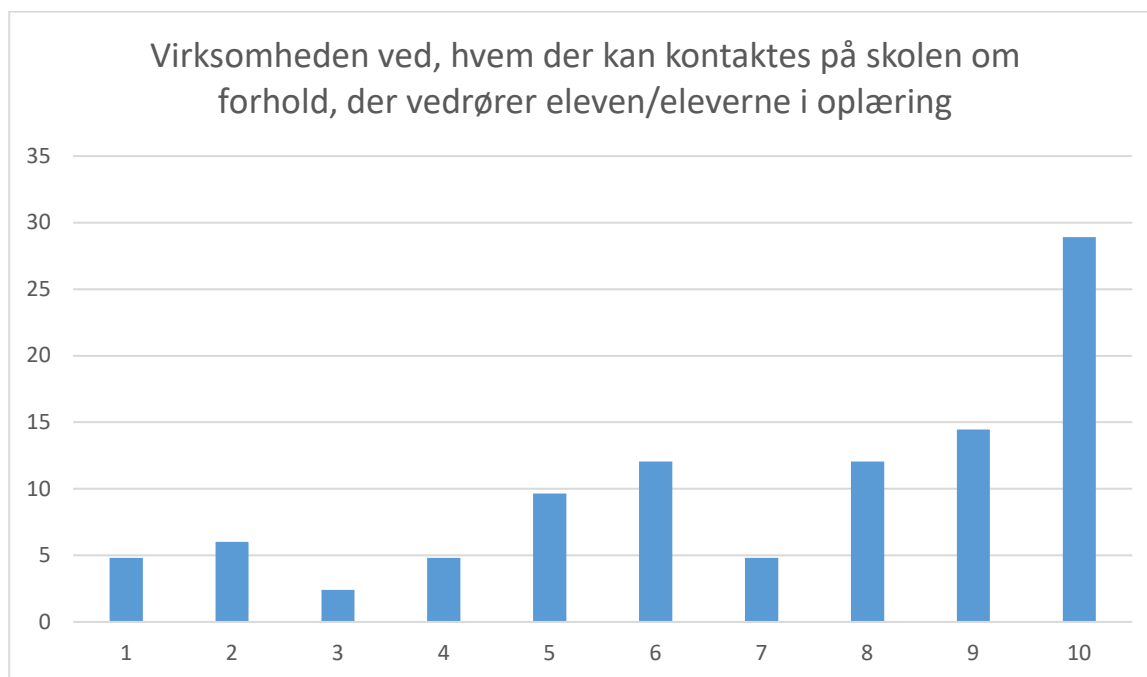


Virksomheden har den nødvendige information om eleven/eleverne i skoleperioderne (fravær, prøveresultater mv.)



Gennemsnit: 6.7, spredning: 2.7

Svarmulighed	Antal	Andel (%)
1	7	8
2	3	3
3	3	3
4	2	2
5	8	9
6	11	12
7	8	9
8	15	16
9	13	14
10	13	14
<b>Total</b>	<b>91</b>	<b>-</b>



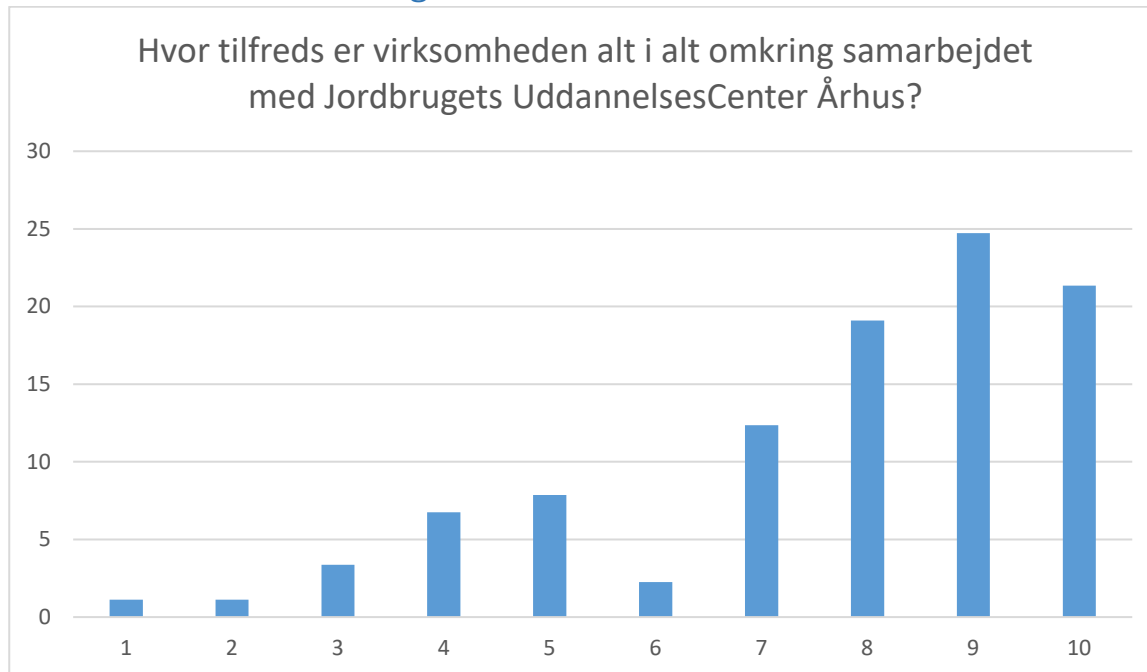
Gennemsnit: 7.1, spredning: 2.8

Svarmulighed	Antal	Andel (%)
<b>1</b>	4	4
<b>2</b>	5	5
<b>3</b>	2	2
<b>4</b>	4	4
<b>5</b>	8	9
<b>6</b>	10	11
<b>7</b>	4	4
<b>8</b>	10	11
<b>9</b>	12	13
<b>10</b>	24	26
<b>Total</b>	91	-



## Generel vurdering/samlet tilfredshed

Hvis 1 er lig med helt utilfreds, og 10 er lig med helt tilfreds, hvor tilfreds eller utilfreds er du i følgende:

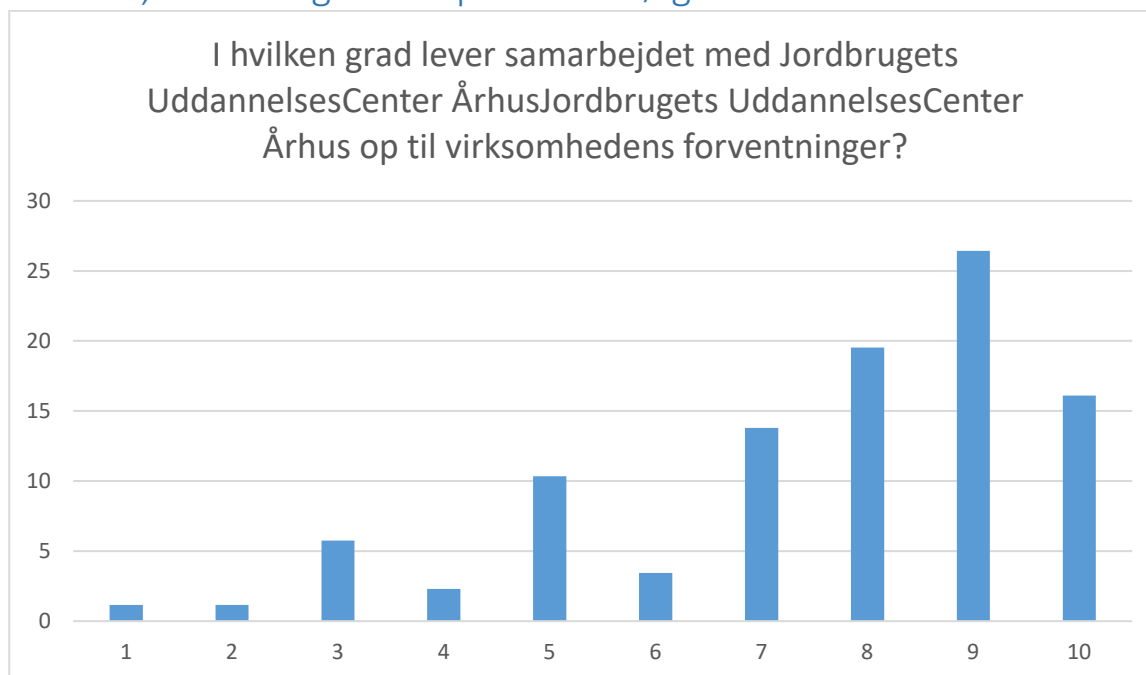


Gennemsnit: 7.7, spredning: 2.2

Svarmulighed	Antal	Andel (%)
1	1	1
2	1	1
3	3	3
4	6	7
5	7	8
6	2	2
7	11	12
8	17	19
9	22	24
10	19	21
<b>Total</b>	<b>91</b>	<b>-</b>



Hvis 1 er lig med meget langt fra, og 10 er lig med kunne ikke være tættere, i hvilken grader oplever du følgende:



Gennemsnit: 7.5, spredning: 2.2

Svarmulighed	Antal	Andel (%)
1	1	1
2	1	1
3	5	5
4	2	2
5	9	10
6	3	3
7	12	13
8	17	19
9	23	25
10	14	15
<b>Total</b>	<b>91</b>	<b>-</b>