



JORDBRUGETS UDDANNELSESCENTER ÅRHUS

Resultat for Virksomhedstilfredshedsundersøgelse

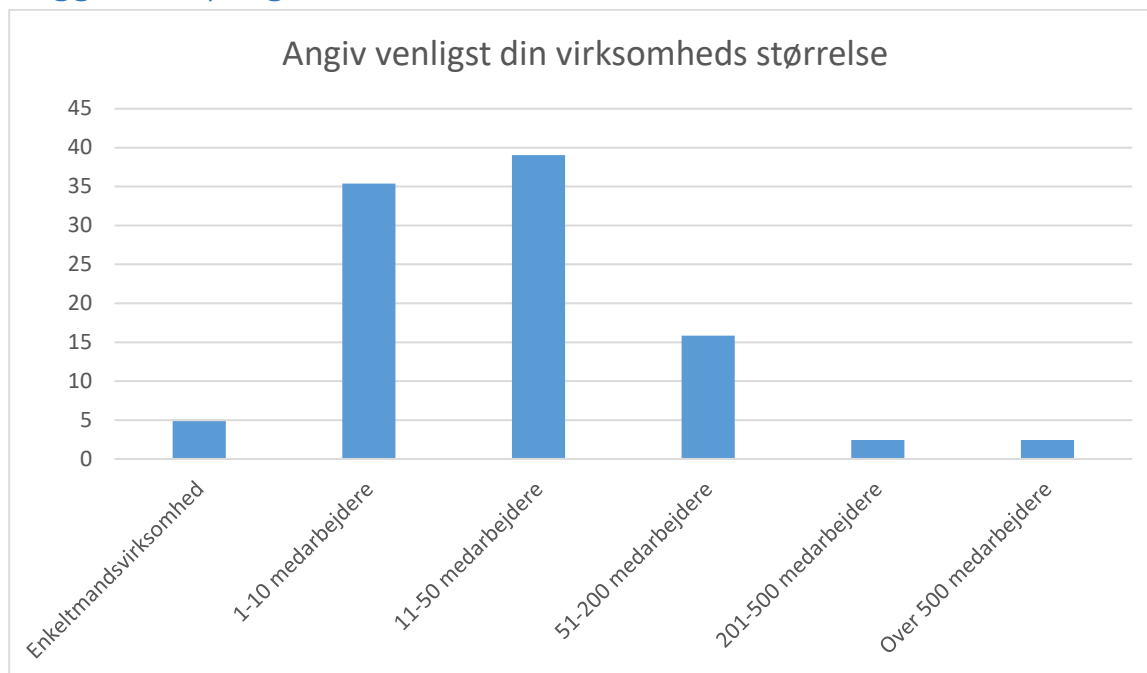
3. kvartal 2019

Samlet for anlægsgartner, gartner og landbrugsuddannelsen

82 besvarelser svarende til 39 %



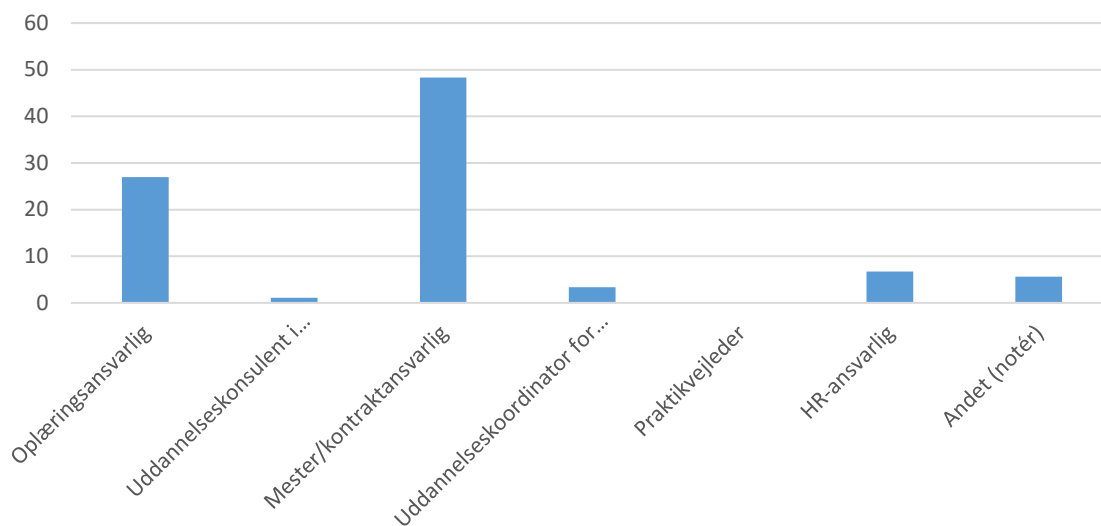
Baggrundsspørgsmål



Svarmulighed	Antal	Andel (%)
Enkeltmandsvirksomhed	4	5
1-10 medarbejdere	29	35
11-50 medarbejdere	32	39
51-200 medarbejdere	13	16
201-500 medarbejdere	2	2
Over 500 medarbejdere	2	2
Total	82	-



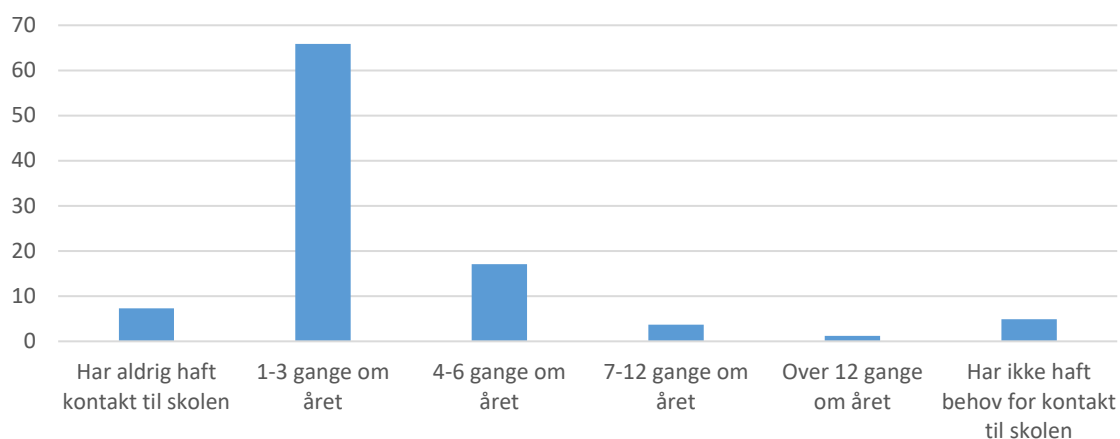
Hvad er din rolle i forhold til elevens/elevernes uddannelse i praktikperioden?



Svarmulighed	Antal	Andel (%)
Oplæringsansvarlig	24	27
Uddannelseskonsulent i virksomheden	1	1
Mester/kontraktansvarlig	43	48
Uddannelseskoordinator for erhvervsuddannelser	3	3
Praktikvejleder	0	0
HR-ansvarlig	6	7
Andet (notér)	5	6
Total	89	-



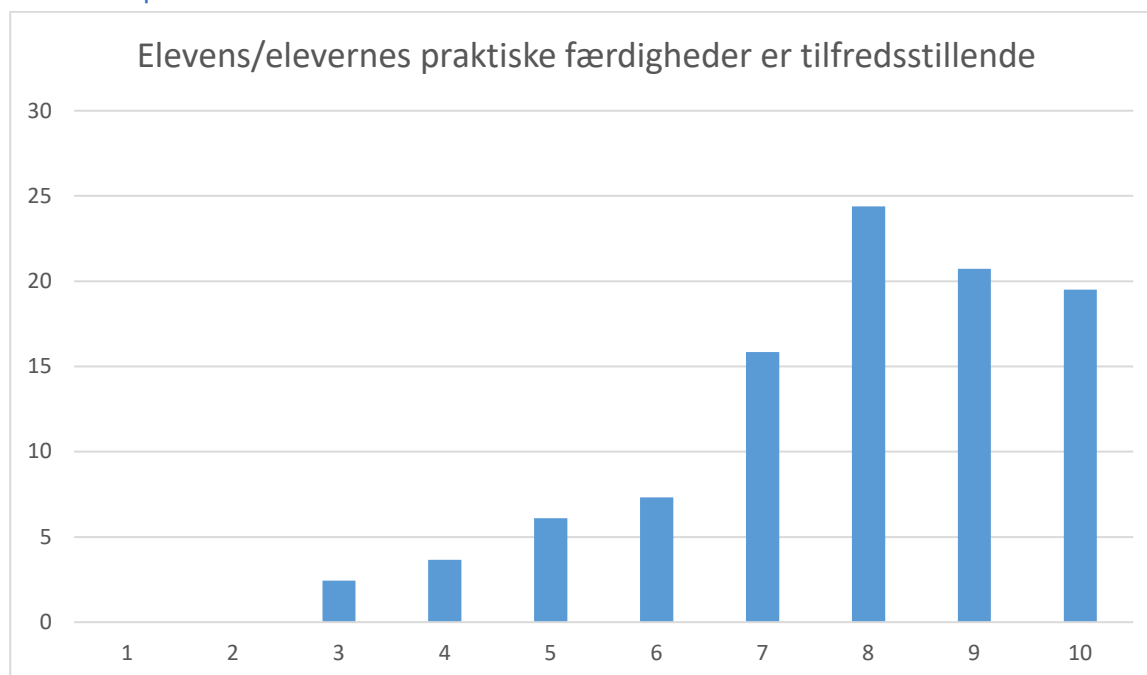
Hvor tit er virksomheden i kontakt med Jordbrugets UddannelsesCenter i forbindelse med elevens/elevernes uddannelse i praktikperioden (telefonisk, via mail eller personligt)?



Svarmulighed	Antal	Andel (%)
Har aldrig haft kontakt til skolen	6	7
1-3 gange om året	54	66
4-6 gange om året	14	17
7-12 gange om året	3	4
Over 12 gange om året	1	1
Har ikke haft behov for kontakt til skolen	4	5
Total	82	-

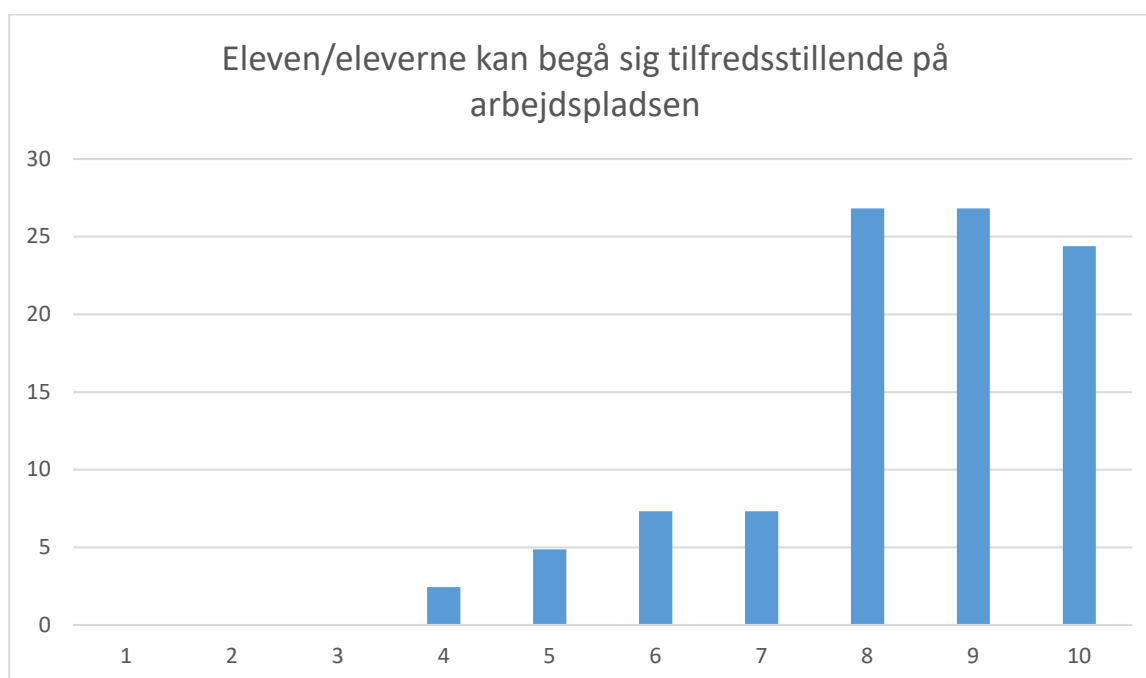


Elevens præstation



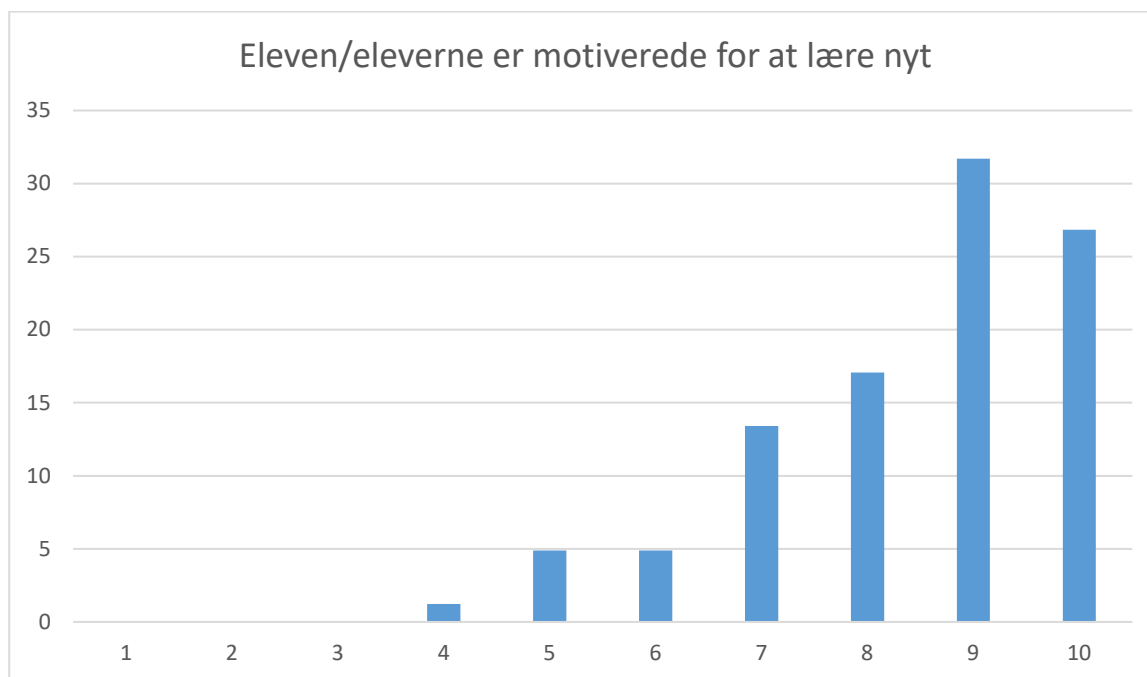
Gennemsnit: 7,8, spredning: 1,8

Svarmulighed	Antal	Andel (%)
1	0	0
2	0	0
3	2	2
4	3	4
5	5	6
6	6	7
7	13	16
8	20	24
9	17	21
10	16	20
Total	82	-



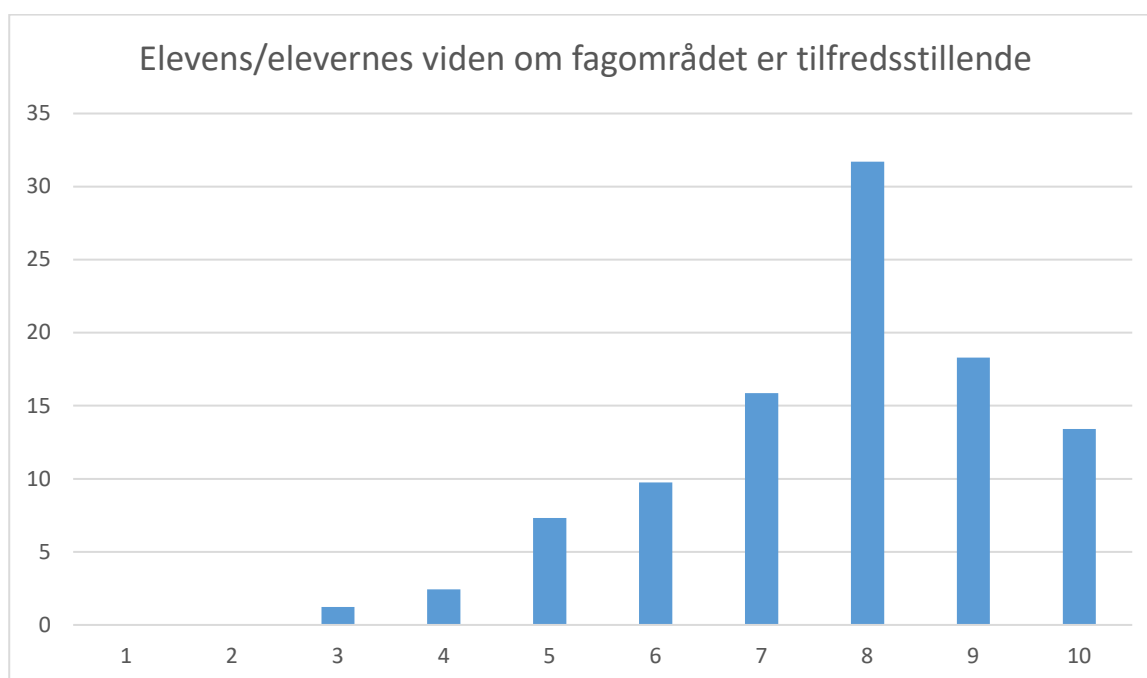
Gennemsnit: 8,3, spredning: 1,5

Svarmulighed	Antal	Andel (%)
1	0	0
2	0	0
3	0	0
4	2	2
5	4	5
6	6	7
7	6	7
8	22	27
9	22	27
10	20	24
Total	82	-



Gennemsnit: 8,4, spredning: 1,5

Svarmulighed	Antal	Andel (%)
1	0	0
2	0	0
3	0	0
4	1	1
5	4	5
6	4	5
7	11	13
8	14	17
9	26	32
10	22	27
Total	82	-



Gennemsnit: 7,7, spredning: 1,6

Svarmulighed	Antal	Andel (%)
1	0	0
2	0	0
3	1	1
4	2	2
5	6	7
6	8	10
7	13	16
8	26	32
9	15	18
10	11	13
Total	82	-

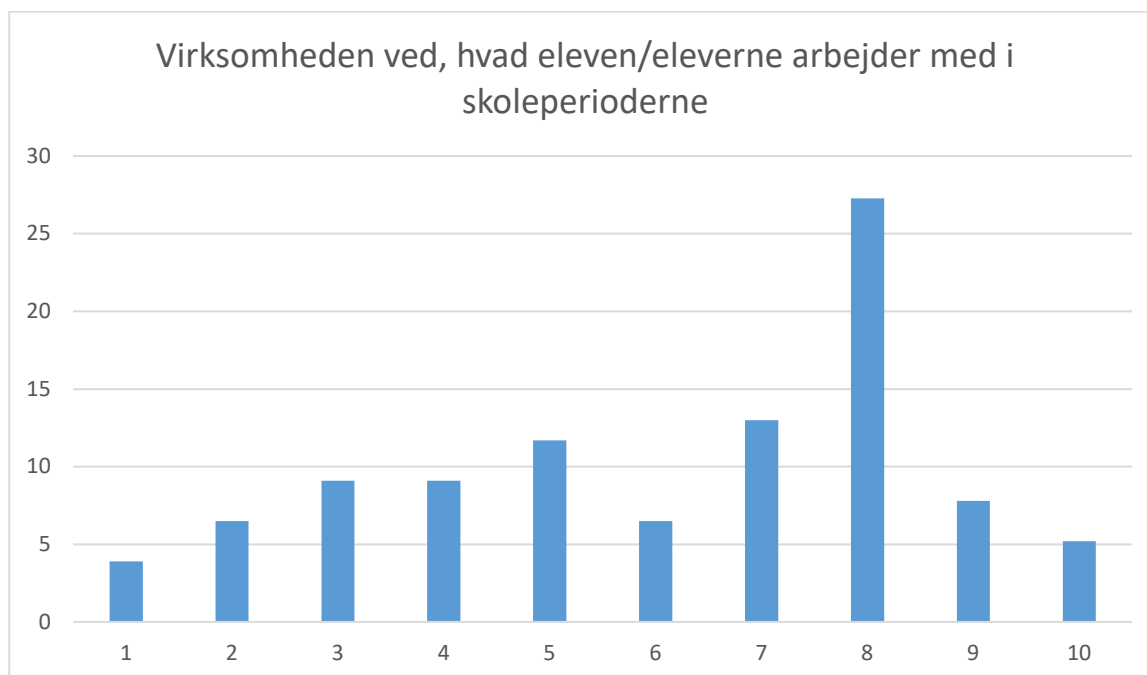


Samarbejde



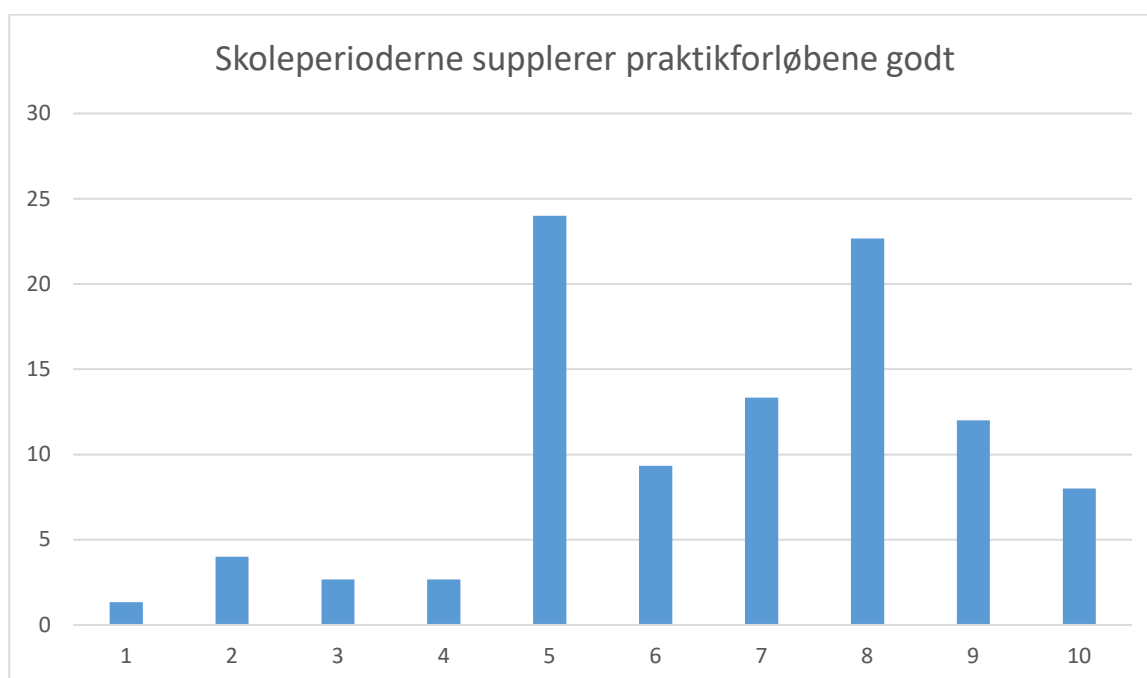
Gennemsnit: 6,9, spredning: 2,1

Svarmulighed	Antal	Andel (%)
1	1	1
2	2	3
3	2	3
4	5	7
5	11	15
6	7	10
7	8	11
8	22	30
9	8	11
10	7	10
Total	73	-



Gennemsnit: 6,1, spredning: 2,5

Svarmulighed	Antal	Andel (%)
1	3	4
2	5	6
3	7	9
4	7	9
5	9	12
6	5	6
7	10	13
8	21	27
9	6	8
10	4	5
Total	77	-

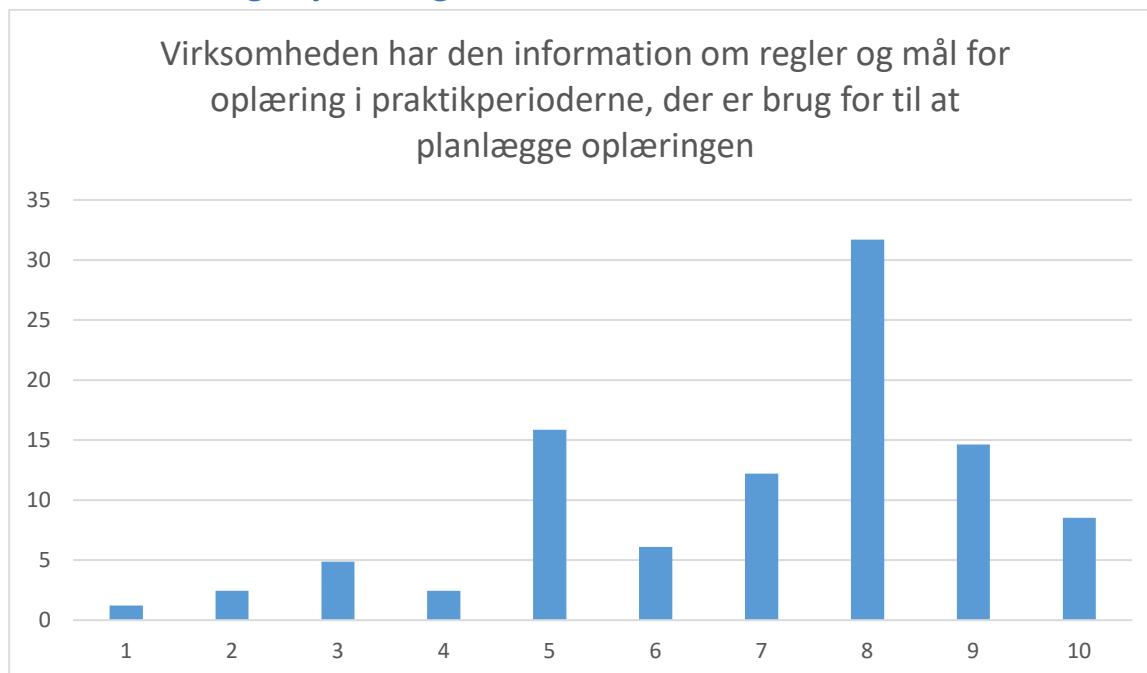


Gennemsnit: 6,7, spredning: 2,1

Svarmulighed	Antal	Andel (%)
1	1	1
2	3	4
3	2	3
4	2	3
5	18	24
6	7	9
7	10	13
8	17	23
9	9	12
10	6	8
Total	75	-

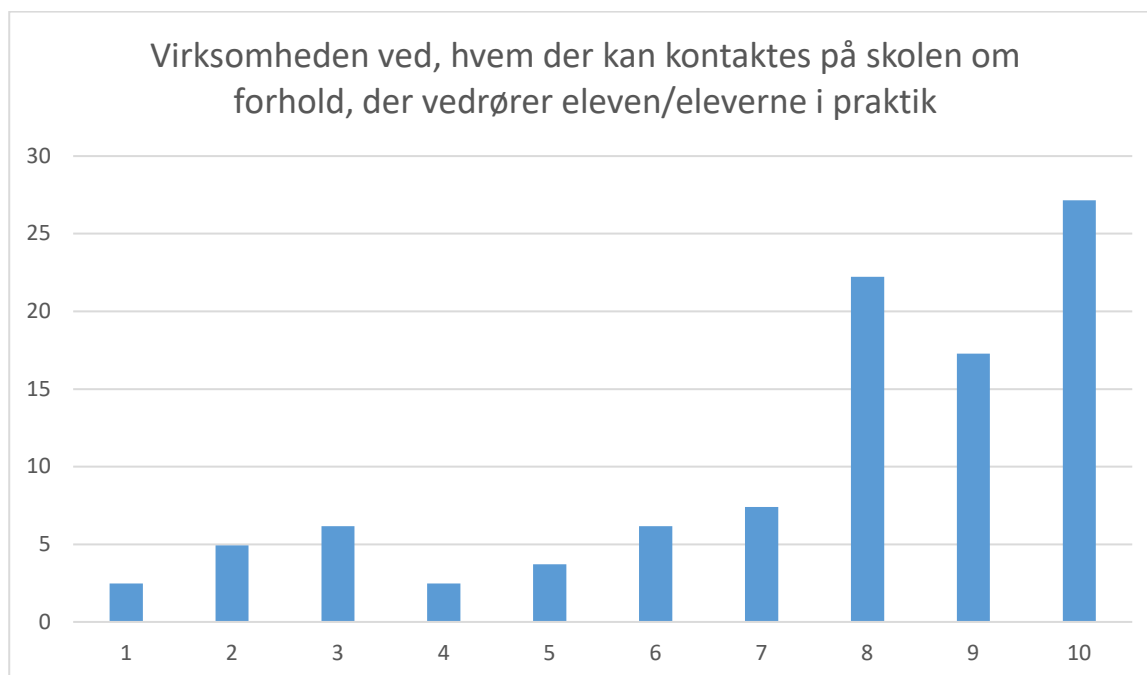


Information og vejledning



Gennemsnit: 7, spredning: 2,1

Svarmulighed	Antal	Andel (%)
1	1	1
2	2	2
3	4	5
4	2	2
5	13	16
6	5	6
7	10	12
8	26	32
9	12	15
10	7	9
Total	82	-

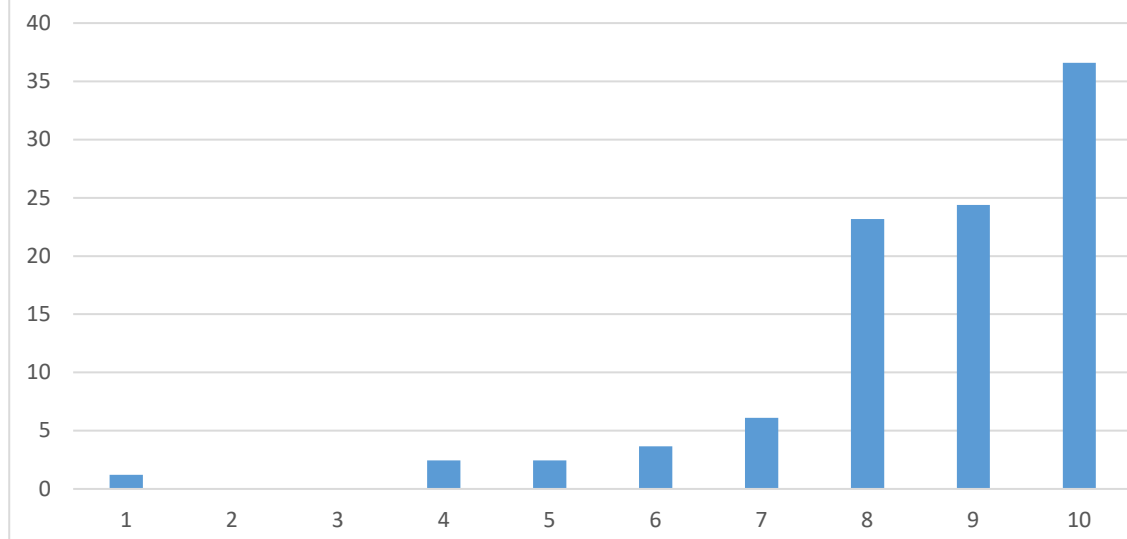


Gennemsnit: 7,5, spredning: 2,6

Svarmulighed	Antal	Andel (%)
1	2	2
2	4	5
3	5	6
4	2	2
5	3	4
6	5	6
7	6	7
8	18	22
9	14	17
10	22	27
Total	81	-

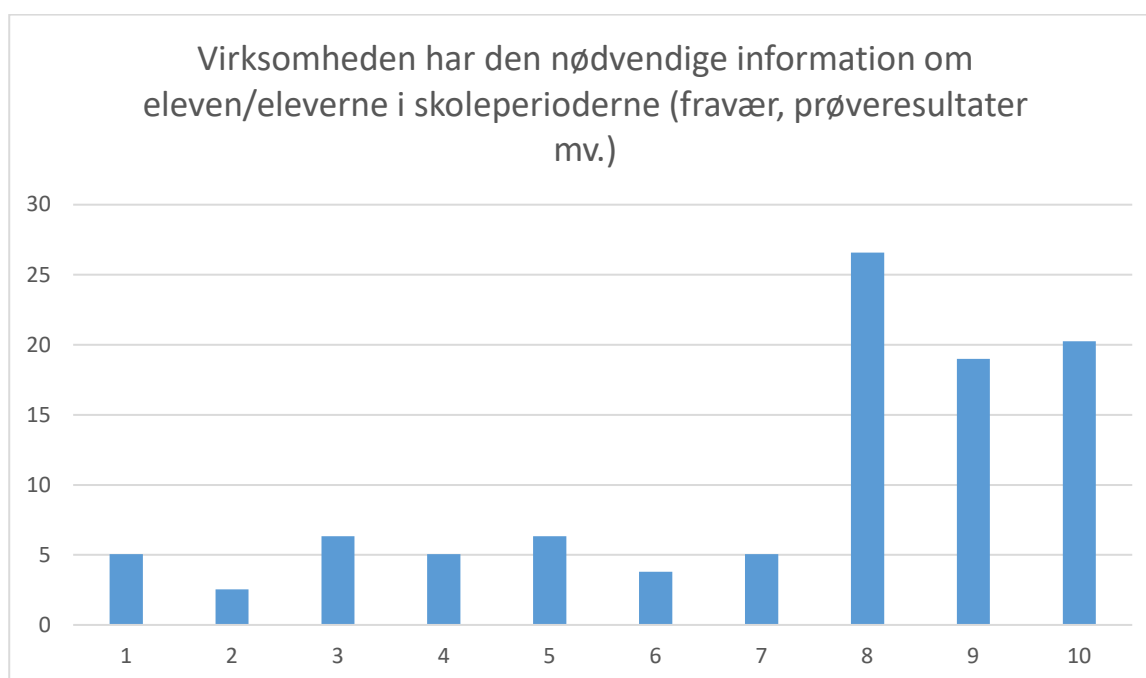


Virksomheden har fået den hjælp, der var brug for i forbindelse med indgåelse af uddannelsesaftaler



Gennemsnit: 8,6, spredning: 1,7

Svarmulighed	Antal	Andel (%)
1	1	1
2	0	0
3	0	0
4	2	2
5	2	2
6	3	4
7	5	6
8	19	23
9	20	24
10	30	37
Total	82	-

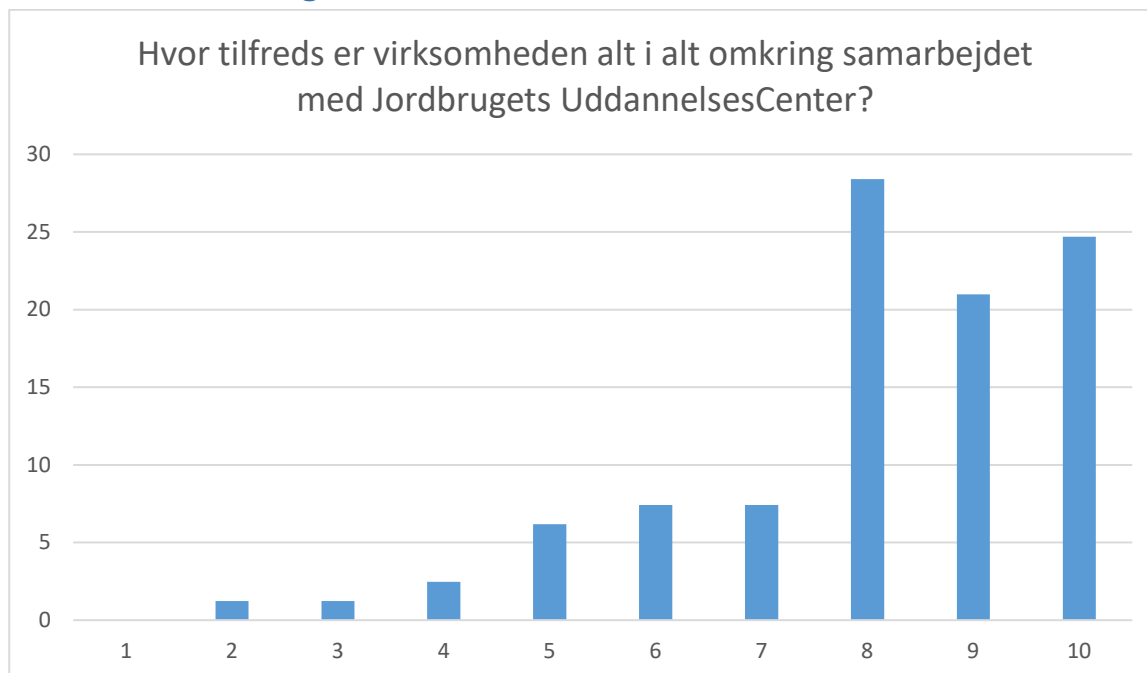


01-01-2019 til 31-12-2019; Gennemsnit: 7,3, spredning: 2,7

Svarmulighed	Antal	Andel (%)
1	4	5
2	2	3
3	5	6
4	4	5
5	5	6
6	3	4
7	4	5
8	21	27
9	15	19
10	16	20
Total	79	-

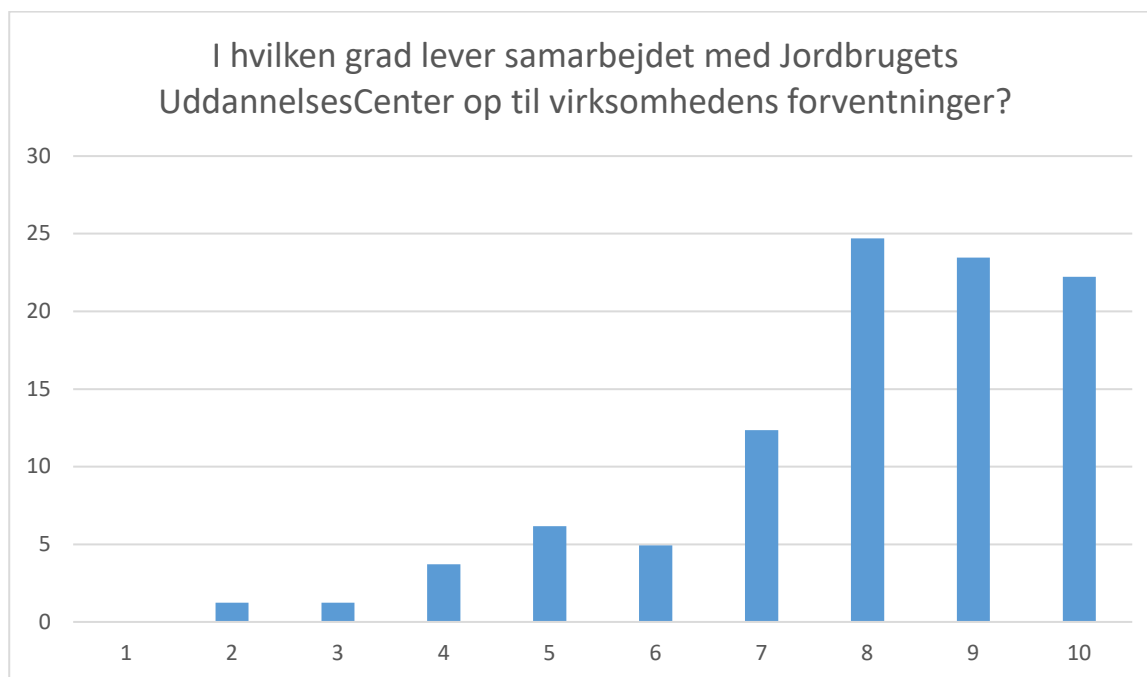


Generel vurdering/samlet tilfredshed



Gennemsnit: 8,1, spredning: 1,8

Svarmulighed	Antal	Andel (%)
1	0	0
2	1	1
3	1	1
4	2	2
5	5	6
6	6	7
7	6	7
8	23	28
9	17	21
10	20	25
Total	81	-



Gennemsnit: 8, spredning: 1,8

Svarmulighed	Antal	Andel (%)
1	0	0
2	1	1
3	1	1
4	3	4
5	5	6
6	4	5
7	10	12
8	20	25
9	19	23
10	18	22
Total	81	-