



## Virksomhedstilfredshed – VTU

Rapporten er udarbejdet på grundlag af data fra <https://vtueud.ventures.dk/Vtu/Resultater.aspx>

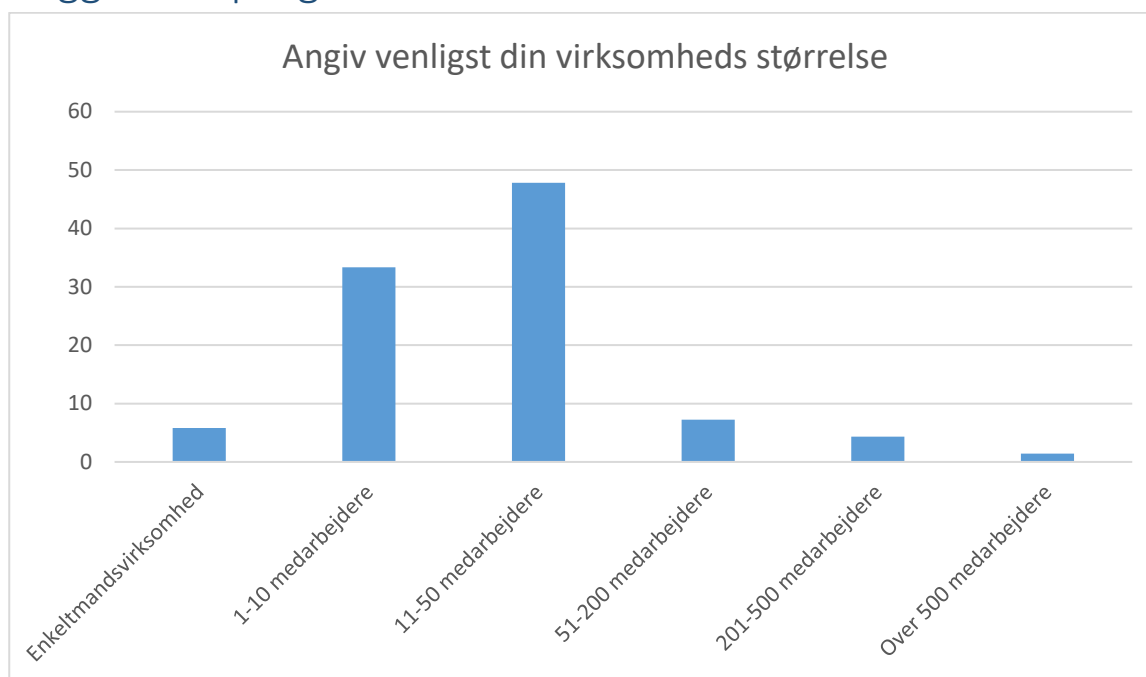
### Samlet for alle uddannelser:

Anlægsgartner, Gartner, Landbrugsuddannelsen, Skov- og naturtekniker, Dyrepasser

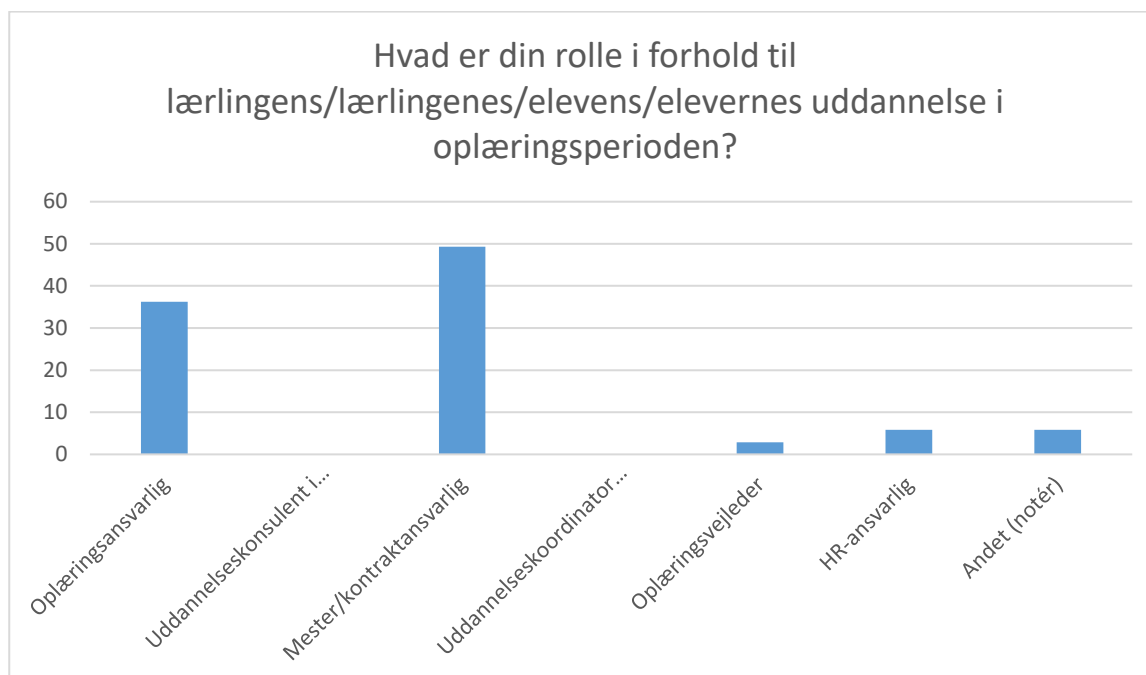
69 besvarelser svarende til 27 %

1. kvartal 2024

### Baggrundsspørgsmål



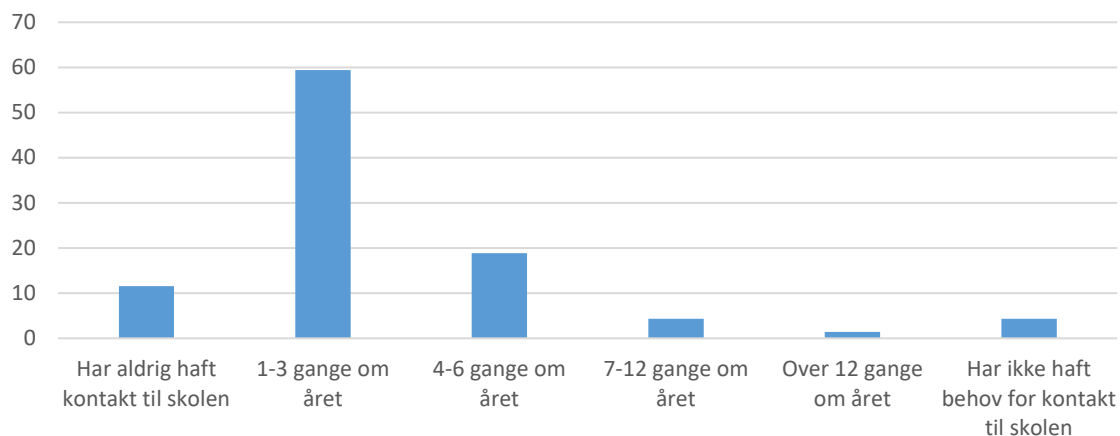
Svarmulighed	Antal	Andel (%)
Enkeltmandsvirksomhed	4	6
1-10 medarbejdere	23	33
11-50 medarbejdere	33	48
51-200 medarbejdere	5	7
201-500 medarbejdere	3	4
Over 500 medarbejdere	1	1
<b>Total</b>	<b>69</b>	<b>-</b>



Svarmulighed	Antal	Andel (%)
<b>Oplæringsansvarlig</b>	25	34
<b>Uddannelseskonsulent i virksomheden</b>	0	0
<b>Mester/kontraktansvarlig</b>	34	46
<b>Uddannelseskoordinator for erhvervsuddannelser</b>	0	0
<b>Oplæringsvejleder</b>	2	3
<b>HR-ansvarlig</b>	4	5
<b>Andet (notér)</b>	4	5
<b>Total</b>	74	-



Hvor tit er virksomheden i kontakt med Jordbrugets UddannelsesCenter i forbindelse med lærlingens/lærlingenes/elevens/elevernes uddannelse i oplæringsperioden (telefonisk, via mail eller personligt)?



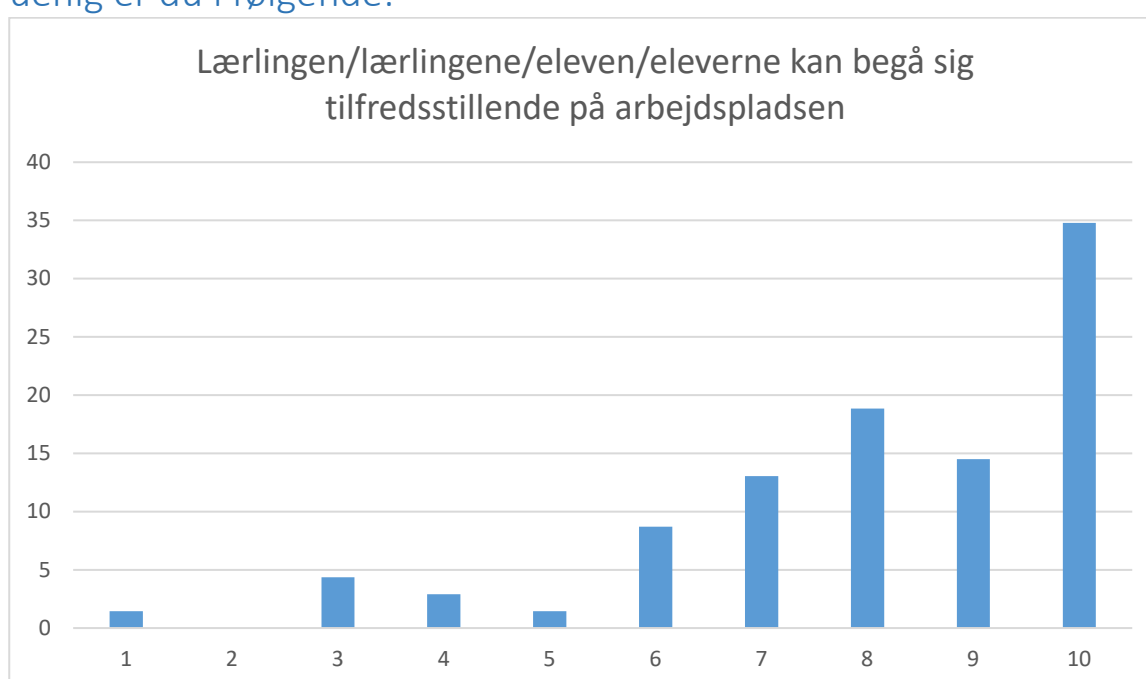
Svarmulighed	Antal	Andel (%)
Har aldrig haft kontakt til skolen	8	12
1-3 gange om året	41	59
4-6 gange om året	13	19
7-12 gange om året	3	4
Over 12 gange om året	1	1
Har ikke haft behov for kontakt til skolen	3	4
<b>Total</b>	<b>69</b>	<b>-</b>



## Elevers præstation

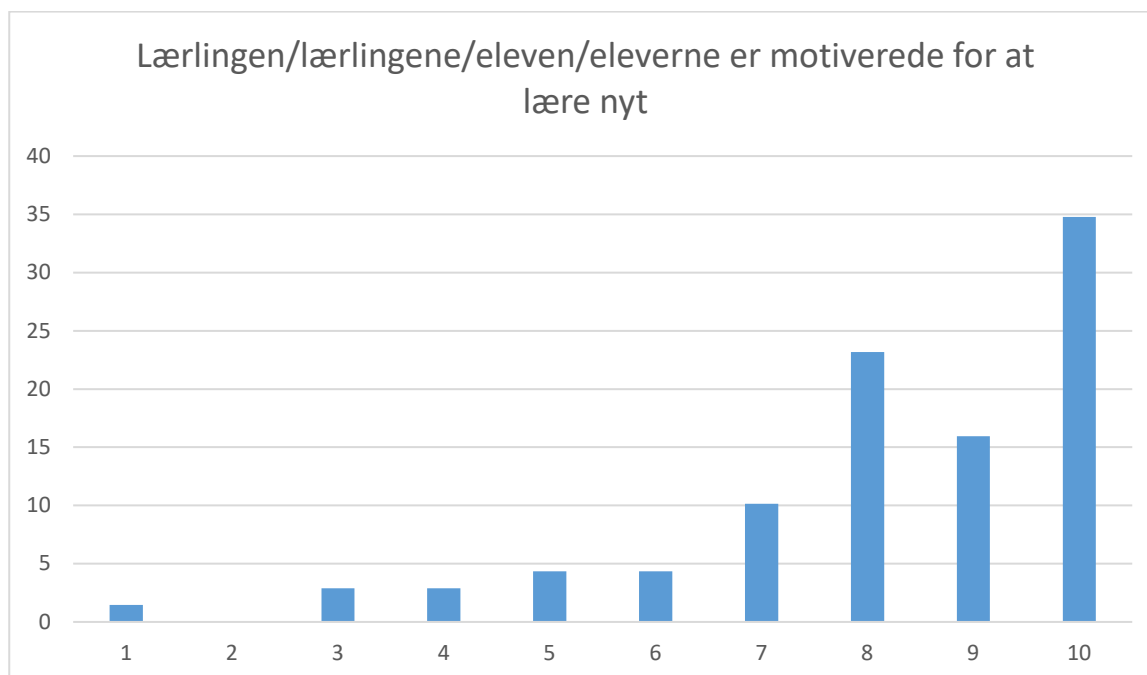
De følgende spørgsmål handler om jeres lærling/lærlinge/elev/elever fra Jordbrugets UddannelsesCenter på Anlægsgartner-, Gartner-, og Landbrugsuddannelsen, Skov- og naturtekniker samt Dyrepasser. Hvis virksomheden har flere elever/lærlinge, bedes du svare på spørgsmålene ud fra en samlet vurdering af disse elevers/lærlinges præstation.

Hvis 1 er lig med helt uenig, og 10 er lig med helt enig, hvor enig eller uenig er du i følgende:



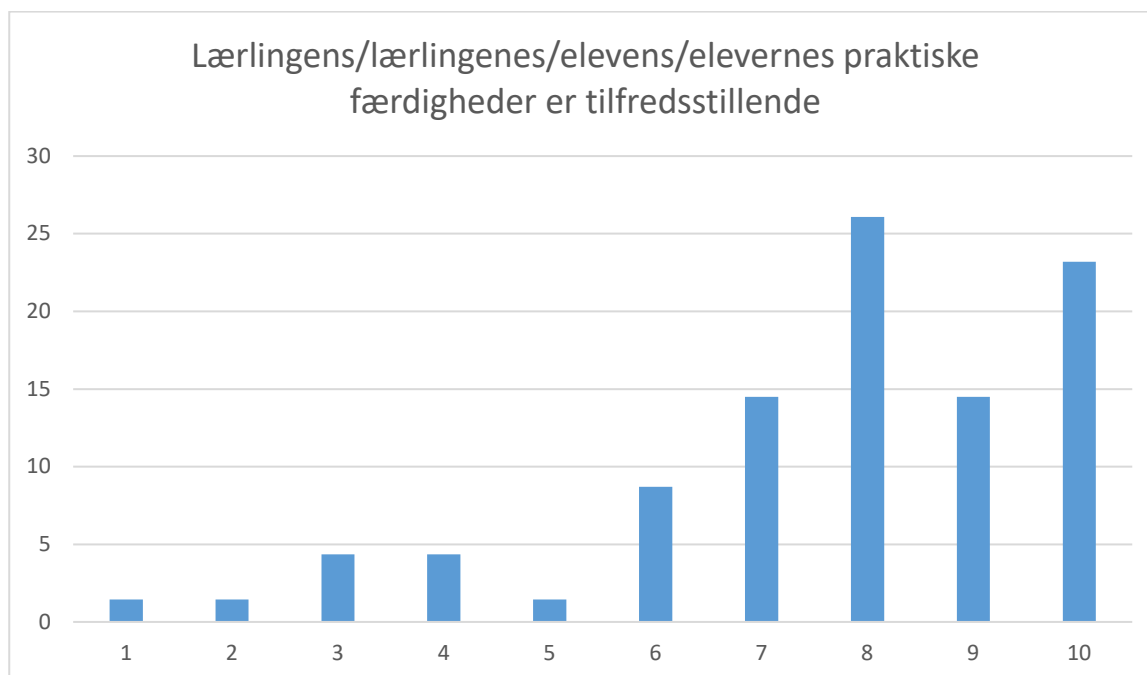
Gennemsnit: 8.1, spredning: 2.1

Svarmulighed	Antal	Andel (%)
1	1	1
2	0	0
3	3	4
4	2	3
5	1	1
6	6	9
7	9	13
8	13	19
9	10	14
10	24	35
<b>Total</b>	<b>69</b>	<b>-</b>



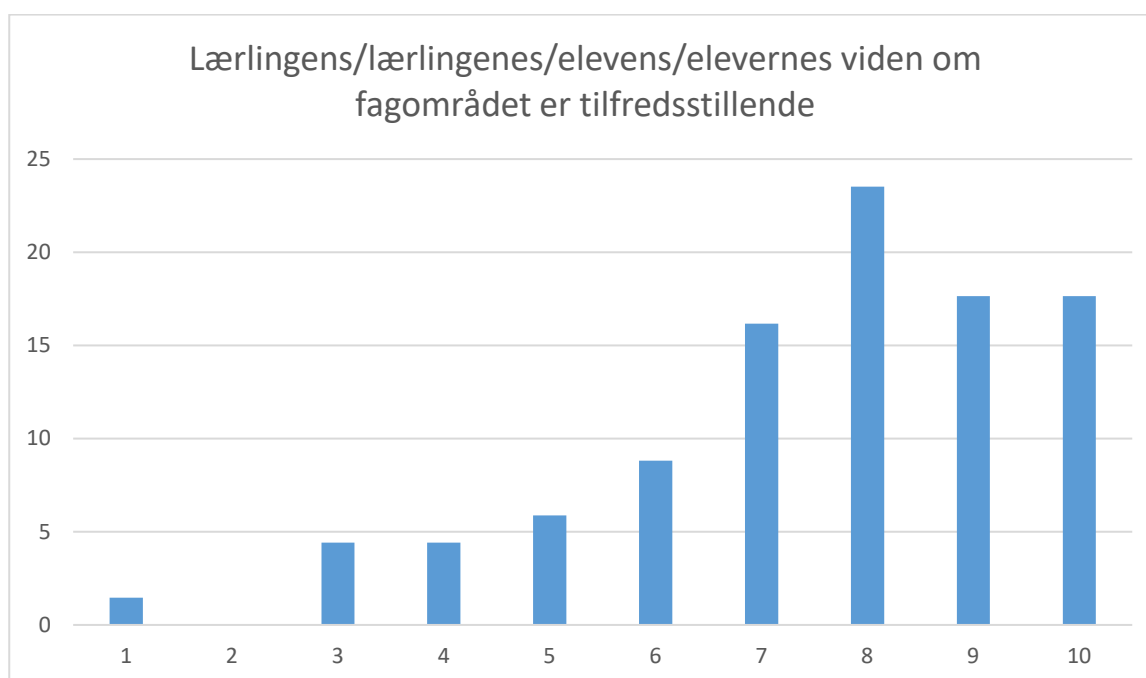
Gennemsnit: 8.2, spredning: 2

Svarmulighed	Antal	Andel (%)
1	1	1
2	0	0
3	2	3
4	2	3
5	3	4
6	3	4
7	7	10
8	16	23
9	11	16
10	24	35
<b>Total</b>	69	-



Gennemsnit: 7.7, spredning: 2.2

Svarmulighed	Antal	Andel (%)
1	1	1
2	1	1
3	3	4
4	3	4
5	1	1
6	6	9
7	10	14
8	18	26
9	10	14
10	16	23
<b>Total</b>	69	-



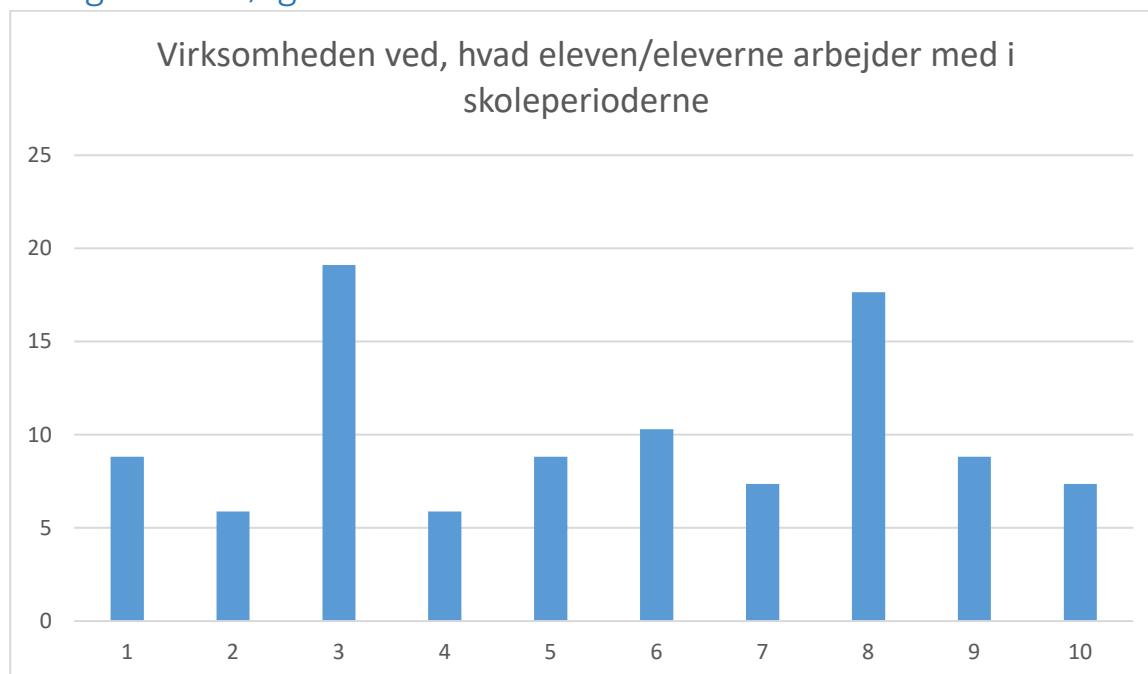
Gennemsnit: 7.5, spredning: 2.1

Svarmulighed	Antal	Andel (%)
1	1	1
2	0	0
3	3	4
4	3	4
5	4	6
6	6	9
7	11	16
8	16	23
9	12	17
10	12	17
<b>Total</b>	69	-



## Samarbejde

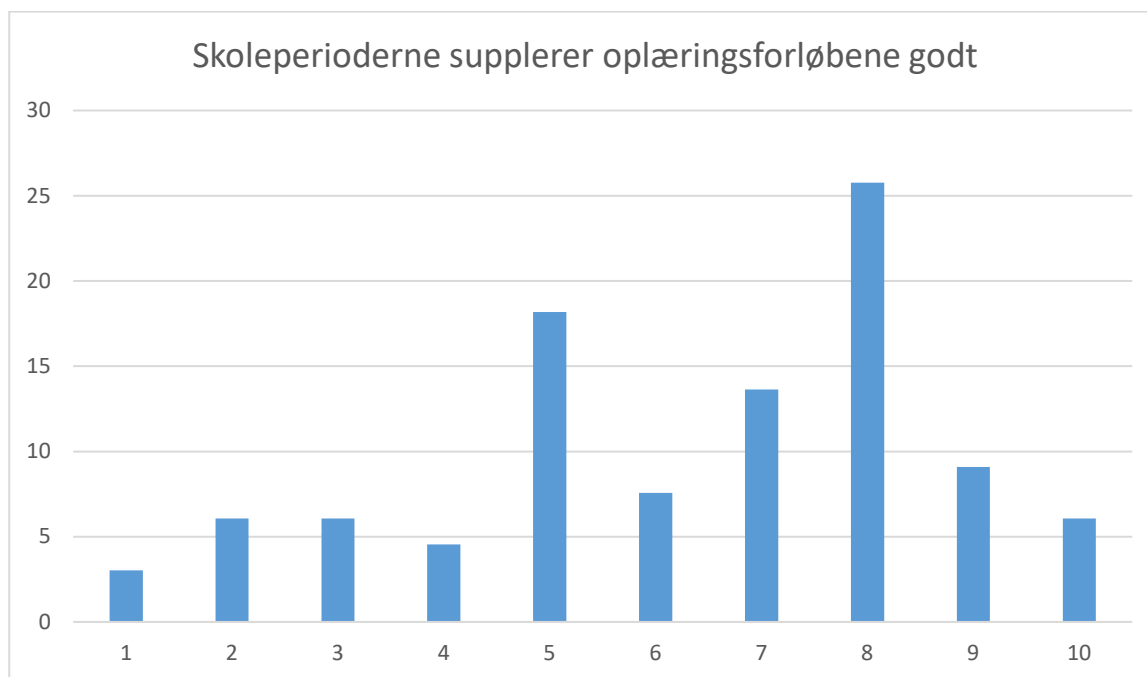
Hvis 1 er lig med helt uenig, og 10 er lig med helt enig, hvor enig eller uenig er du i følgende:



Gennemsnit: 5.5, spredning: 2.8

Svarmulighed	Antal	Andel (%)
<b>1</b>	6	9
<b>2</b>	4	6
<b>3</b>	13	19
<b>4</b>	4	6
<b>5</b>	6	9
<b>6</b>	7	10
<b>7</b>	5	7
<b>8</b>	12	17
<b>9</b>	6	9
<b>10</b>	5	7
<b>Total</b>	69	-





Gennemsnit: 6.3, spredning: 2.4

Svarmulighed	Antal	Andel (%)
1	2	3
2	4	6
3	4	6
4	3	4
5	12	17
6	5	7
7	9	13
8	17	25
9	6	9
10	4	6
<b>Total</b>	<b>69</b>	<b>-</b>



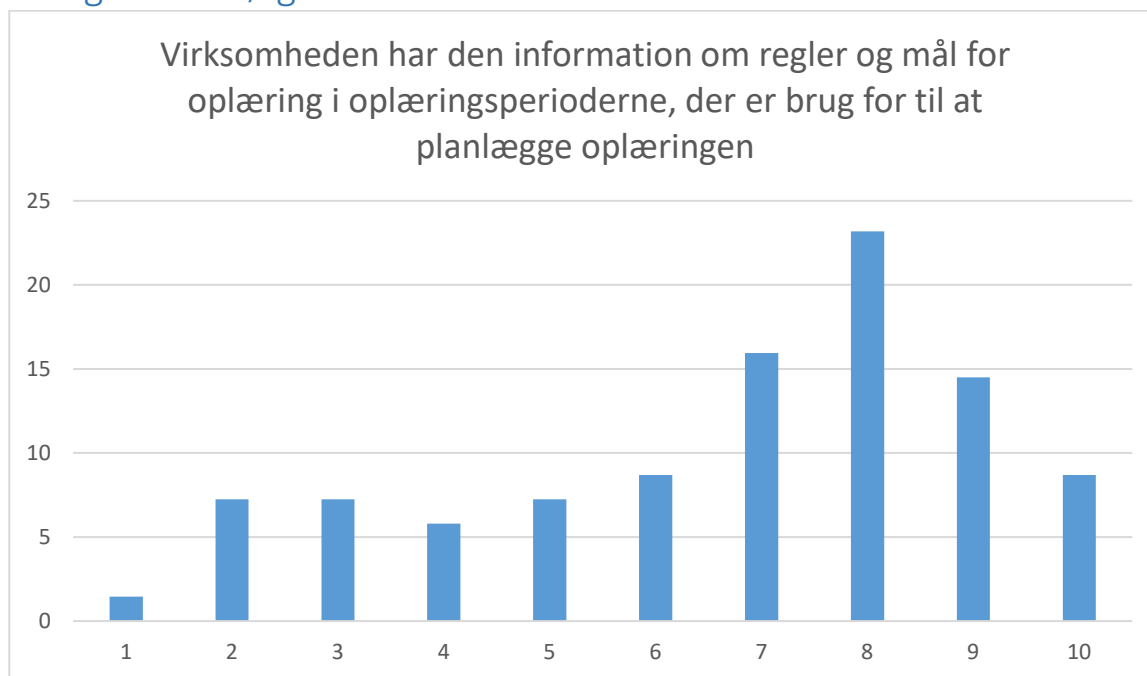
Gennemsnit: 6.5, spredning: 2.6

Svarmulighed	Antal	Andel (%)
1	3	4
2	3	4
3	3	4
4	6	9
5	8	12
6	6	9
7	9	13
8	9	13
9	10	14
10	7	10
<b>Total</b>	<b>69</b>	<b>-</b>



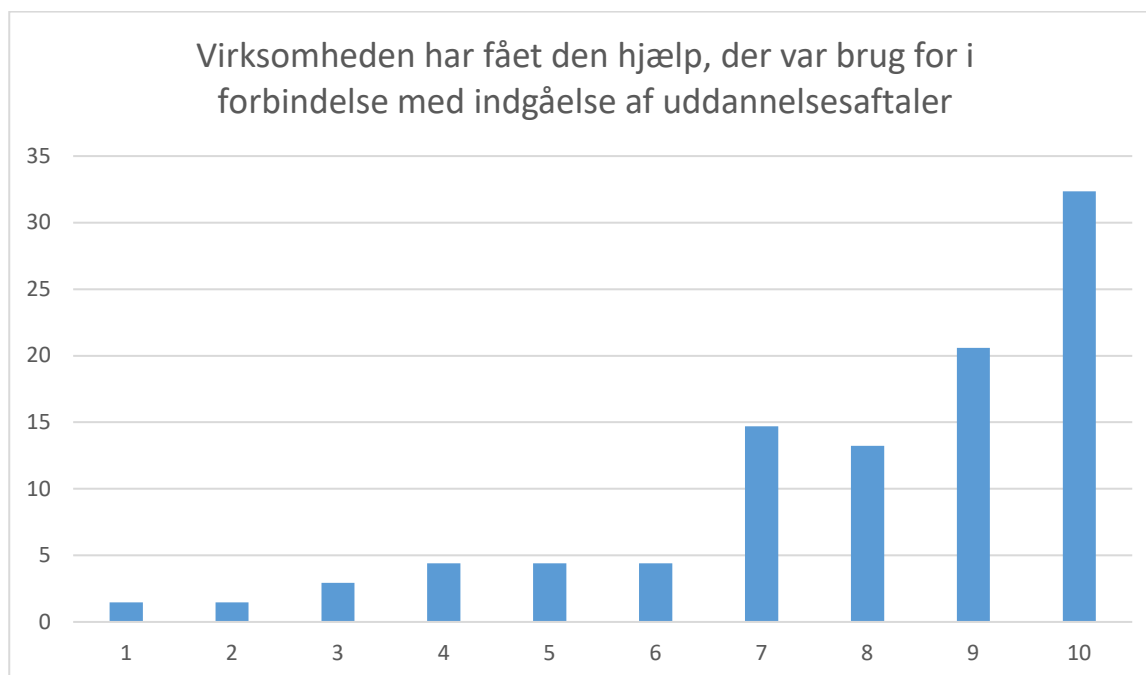
## Information og vejledning

Hvis 1 er lig med helt uenig, og 10 er lig med helt enig, hvor enig eller uenig er du i følgende:



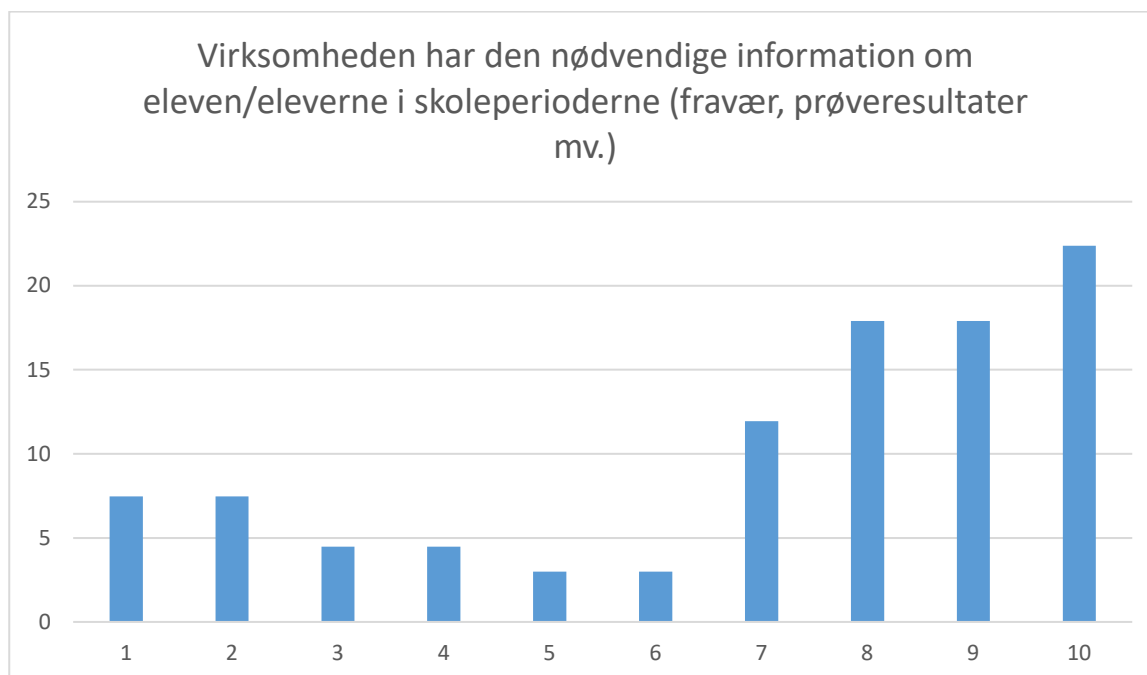
Gennemsnit: 6.6, spredning: 2.4

Svarmulighed	Antal	Andel (%)
<b>1</b>	1	1
<b>2</b>	5	7
<b>3</b>	5	7
<b>4</b>	4	6
<b>5</b>	5	7
<b>6</b>	6	9
<b>7</b>	11	16
<b>8</b>	16	23
<b>9</b>	10	14
<b>10</b>	6	9
<b>Total</b>	<b>69</b>	<b>-</b>



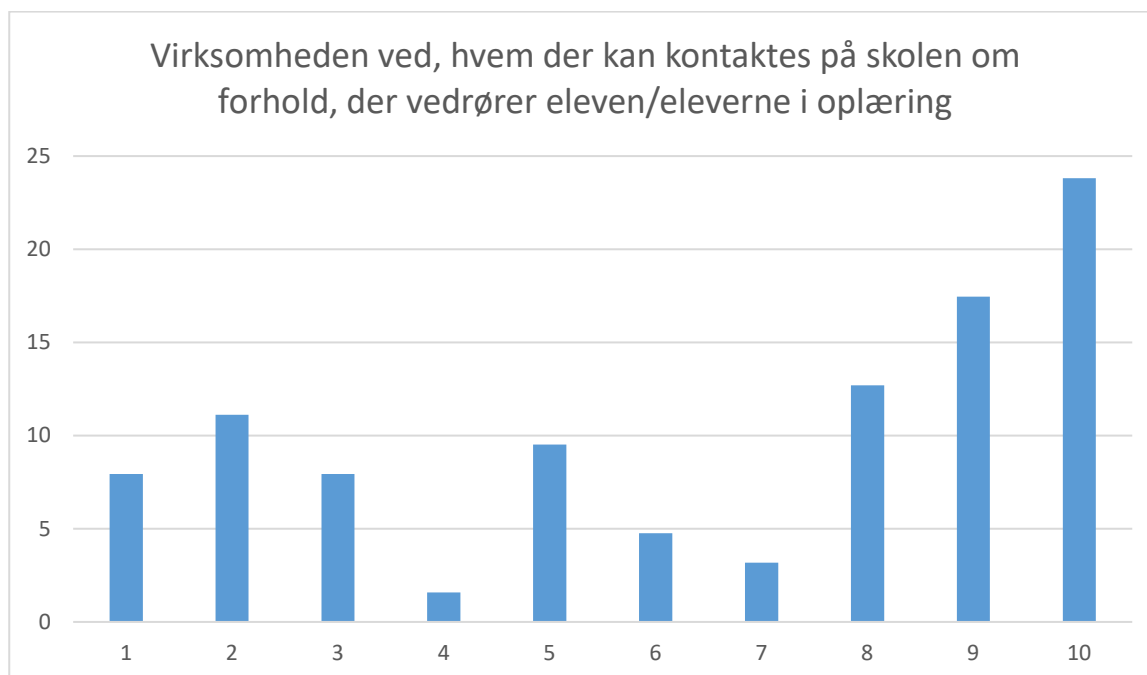
Gennemsnit: 8, spredning: 2.2

Svarmulighed	Antal	Andel (%)
<b>1</b>	1	1
<b>2</b>	1	1
<b>3</b>	2	3
<b>4</b>	3	4
<b>5</b>	3	4
<b>6</b>	3	4
<b>7</b>	10	14
<b>8</b>	9	13
<b>9</b>	14	20
<b>10</b>	22	32
<b>Total</b>	69	-



Gennemsnit: 7, spredning: 3

Svarmulighed	Antal	Andel (%)
1	5	7
2	5	7
3	3	4
4	3	4
5	2	3
6	2	3
7	8	12
8	12	17
9	12	17
10	15	22
<b>Total</b>	<b>69</b>	<b>-</b>



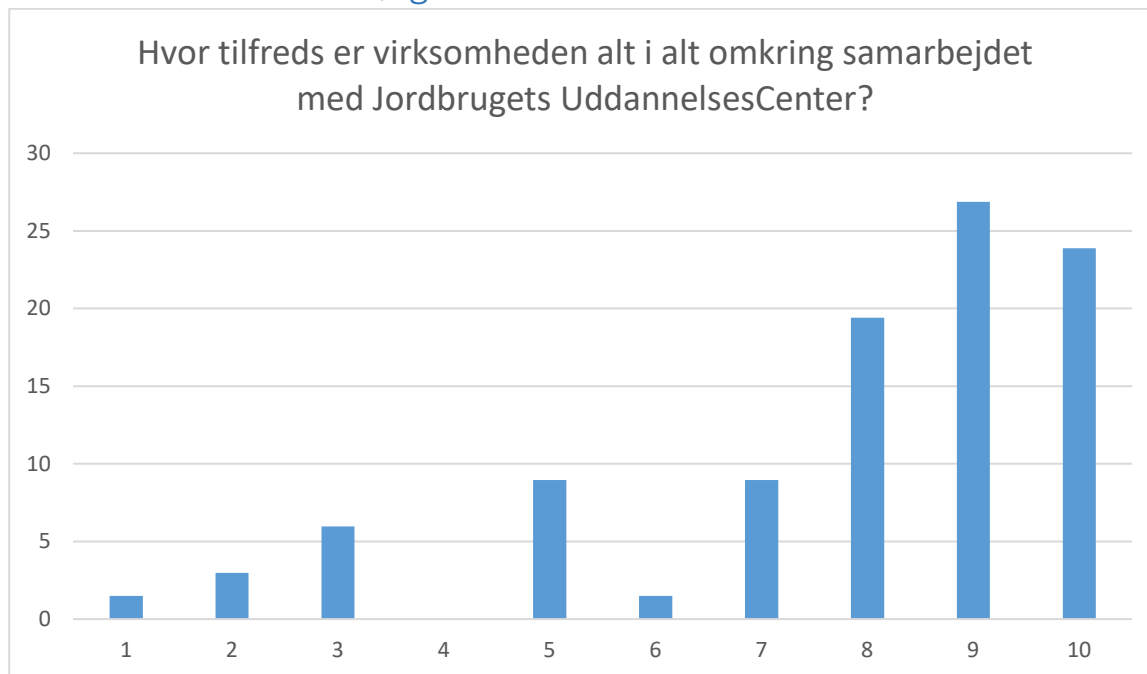
Gennemsnit: 6.6, spredning: 3.2

Svarmulighed	Antal	Andel (%)
1	5	7
2	7	10
3	5	7
4	1	1
5	6	9
6	3	4
7	2	3
8	8	12
9	11	16
10	15	22
<b>Total</b>	<b>69</b>	<b>-</b>



## Generel vurdering/samlet tilfredshed

Hvis 1 er lig med helt utilfreds, og 10 er lig med helt tilfreds, hvor tilfreds eller utilfreds er du i følgende:

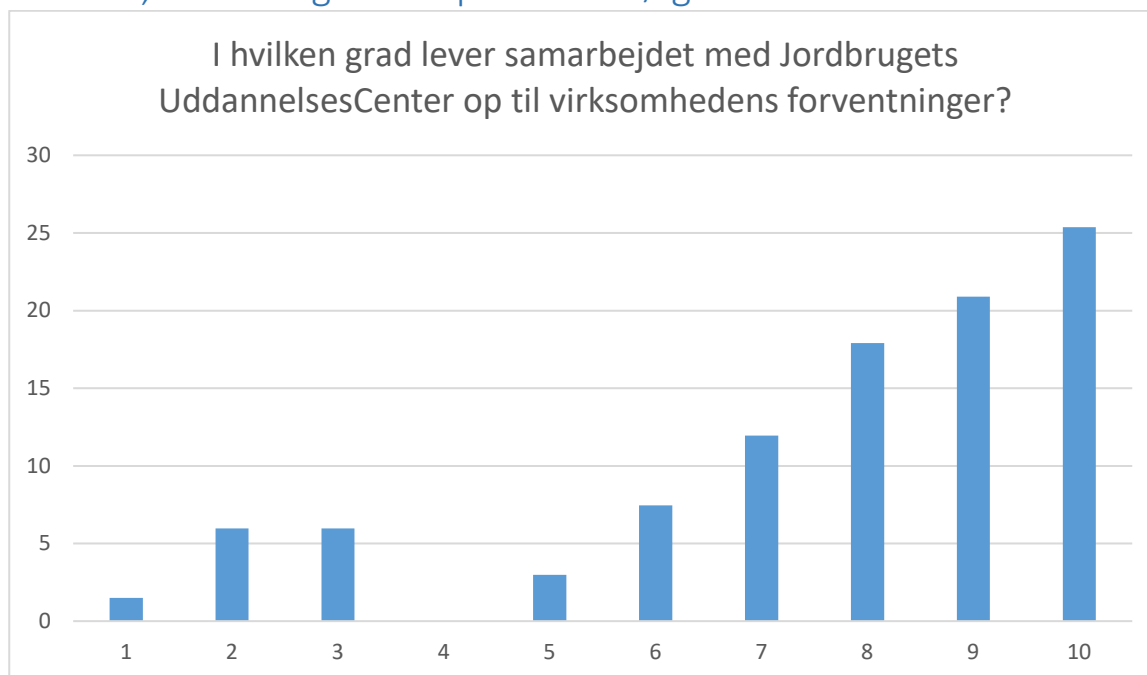


Gennemsnit: 7.8, spredning: 2.3

Svarmulighed	Antal	Andel (%)
1	1	1
2	2	3
3	4	6
4	0	0
5	6	9
6	1	1
7	6	9
8	13	19
9	18	26
10	16	23
<b>Total</b>	<b>69</b>	<b>-</b>



Hvis 1 er lig med meget langt fra, og 10 er lig med kunne ikke være tættere, i hvilken grader oplever du følgende:



Gennemsnit: 7.6, spredning: 2.5

Svarmulighed	Antal	Andel (%)
1	1	1
2	4	6
3	4	6
4	0	0
5	2	3
6	5	7
7	8	12
8	12	17
9	14	20
10	17	25
<b>Total</b>	<b>69</b>	<b>-</b>